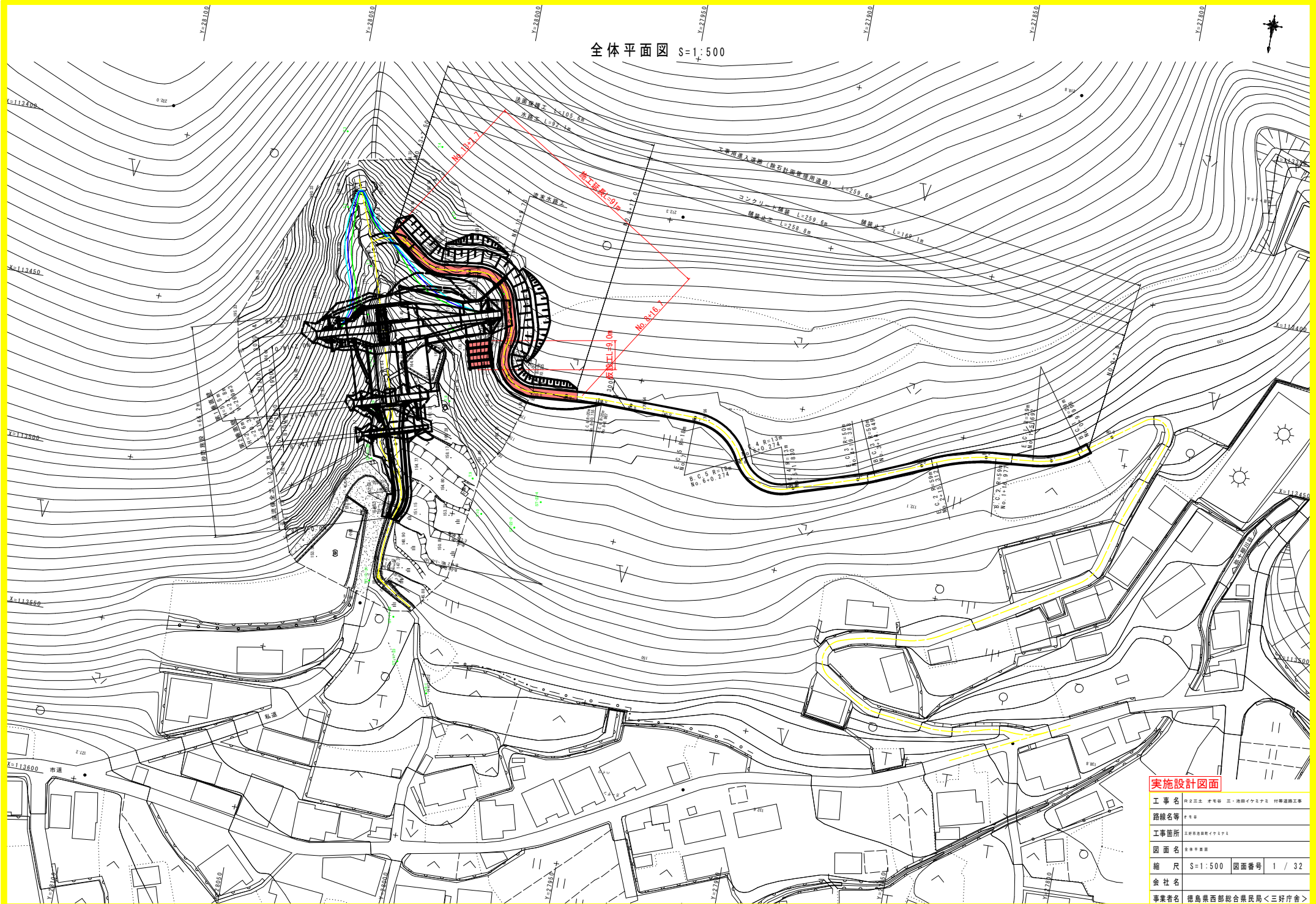


全体平面図 S=1:500



実施設計図面

工事名	株式会社 宇毛 三・海田イオンズ 付帯道路工事		
路線名等	宇毛		
工事箇所	宇毛海田駅前イオンズ		
図面名	全線平面図		
縮尺	S=1:500	図面番号	1 / 32
会社名	宇毛イオンズ		
事業者名	徳島県西部総合県民局<三好庁舎>		

本図面の 内は実測であり、外は特防基礎図による。

平面図 S=1:250

基準点座標一覧表

点名	X座標	Y座標
T.1	113429.771	28037.617
T.2	113413.152	28047.698
T.3	113390.381	28051.839
T.4	113390.044	28022.457
T.5	113410.734	28014.879
T.6	113431.120	27996.153
T.7	113444.640	28009.466
T.8	113466.309	28006.789
T.9	113488.372	27995.707
T.10	113498.578	27991.223

中心線測点座標

点名	X座標	Y座標
No.-1	113521.182	28019.119
No.0	113501.425	28016.785
No.1	113482.084	28020.695
No.2	113462.898	28026.342
No.3	113443.712	28031.989
No.4	113424.584	28037.806
No.5	113405.962	28045.103

測量中心線要素

IF	1	2	3	4
IA	57° 58' 59.98"	16° 59' 50.52"	33° 59' 58.76"	-
R	5.000	50.000	10.0000	-
TL	2.771	7.471	3.057	-
CL	5.060	14.833	5.934	-
SL	0.716	0.555	0.457	-

実施設計図面

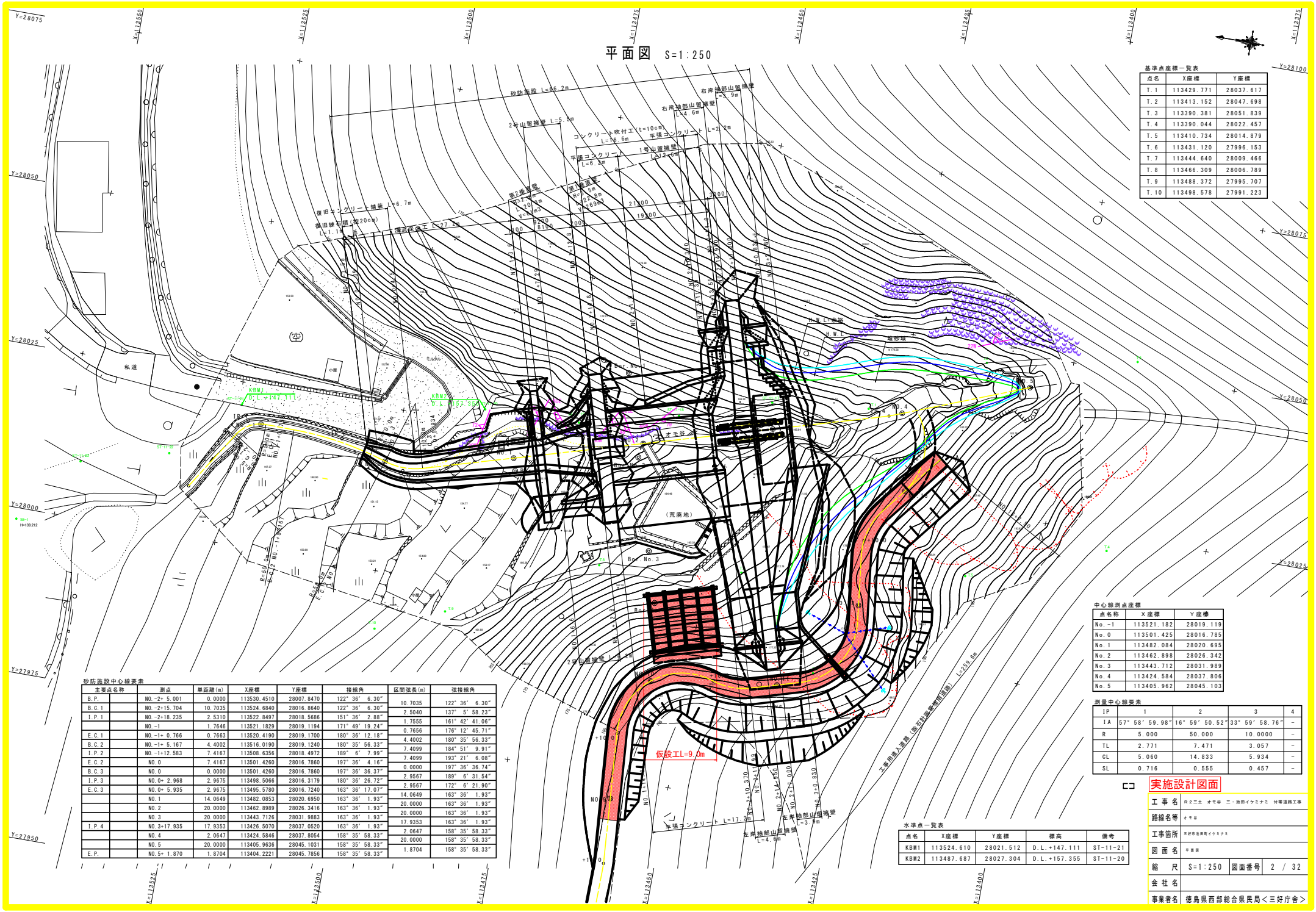
工事名	第2区画 宅第第 3画 共同イキテラス 付帯道路工事
路線名等	チチ
工事箇所	共同イキテラス
図面名	付帯路
縮尺	S=1:250 図面番号 2 / 32
会社名	
事業者名	徳島県西部総合県民局く三好庁舎

水準点一覧表

点名	X座標	Y座標	標高	備考
KBM1	113524.610	28021.512	D.L.+147.111	ST-11-21
KBM2	113487.687	28027.304	D.L.+157.355	ST-11-20

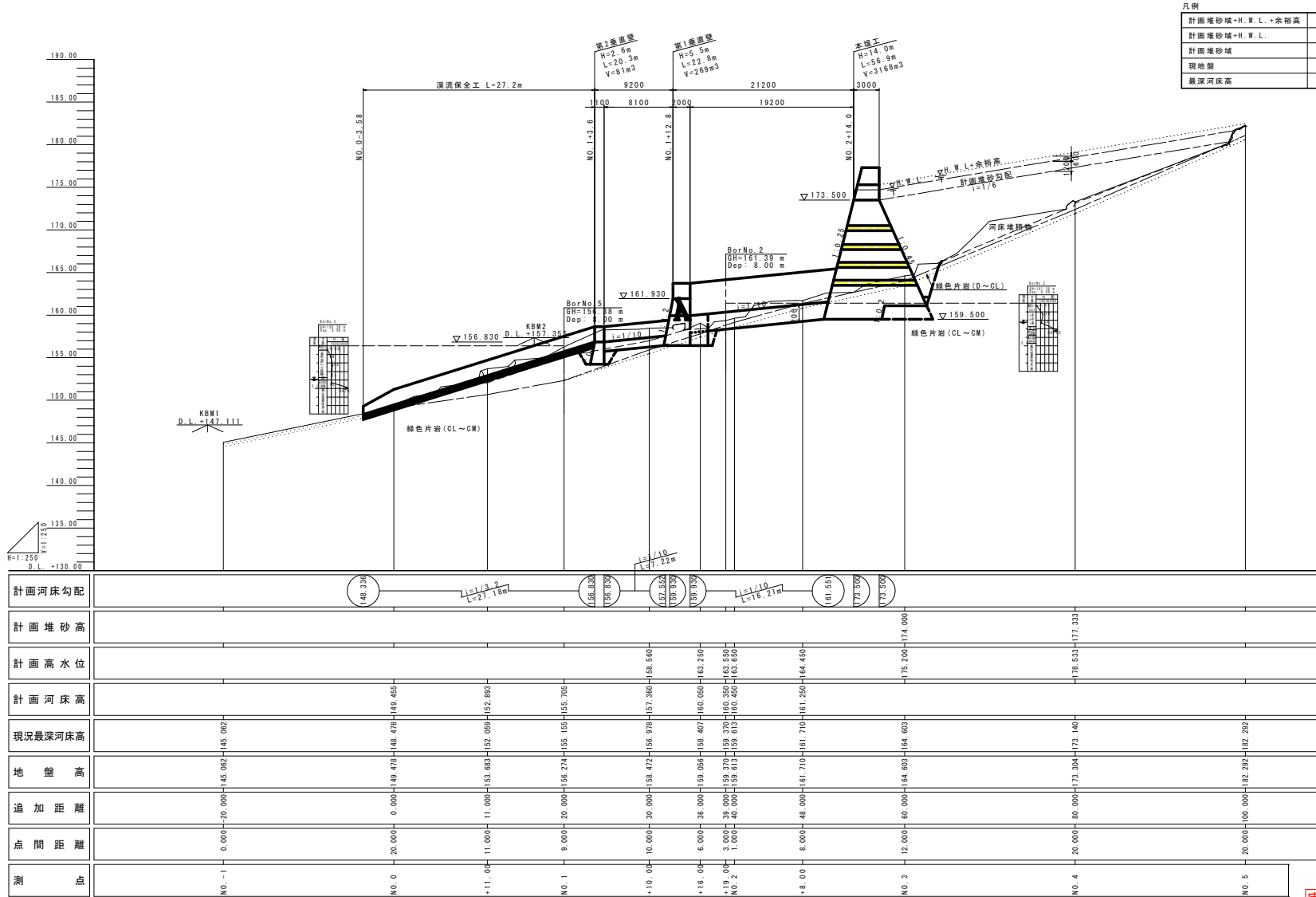
砂防施設中心線要素

主要点名称	測点	測距離(m)	Y座標	Y座標	接線角	区間弦長(m)	弦接線角
B.P.	NO.-1+0.001	0.0000	113550.4510	28007.8470	122° 36' 6.30"	10.7035	122° 36' 6.30"
B.C.1	NO.-2+15.704	10.7035	113524.6240	28016.8640	122° 36' 6.30"	2.5040	137° 5' 58.23"
I.P.1	NO.-2+18.235	2.5310	113522.8497	28018.5656	151° 36' 2.88"	1.7555	161° 42' 41.06"
NO.-1	NO.-1	1.7646	113521.1829	28019.1194	171° 36' 19.24"	0.7656	176° 12' 45.71"
E.C.1	NO.-1+0.766	0.7663	113520.4190	28019.1700	180° 36' 12.18"	4.4002	180° 35' 56.33"
B.C.2	NO.-1+5.167	4.4002	113516.0190	28019.1240	180° 35' 56.33"	7.4099	184° 51' 9.91"
I.P.2	NO.-1+12.583	7.4167	113508.6356	28018.4972	189° 6' 7.99"	0.0000	193° 21' 6.08"
E.C.2	NO.0	7.4167	113501.4260	28016.7860	197° 36' 4.16"	2.9567	189° 6' 51.54"
B.C.3	NO.0	0.0000	113501.4260	28016.7860	197° 36' 36.37"	2.9567	172° 6' 21.90"
I.P.3	NO.0+2.968	2.9675	113498.5066	28016.3179	180° 36' 26.72"	14.0649	163° 36' 1.93"
E.C.3	NO.0+5.935	2.9675	113495.5780	28016.7240	163° 36' 17.07"	20.0000	163° 36' 1.93"
NO.1	NO.1	14.0649	113482.0653	28020.6950	163° 36' 1.93"	17.9353	163° 36' 1.93"
NO.2	NO.2	20.0000	113462.8989	28026.3416	163° 36' 1.93"	2.0647	158° 35' 58.33"
NO.3	NO.3	20.0000	113443.7126	28031.9883	163° 36' 1.93"	2.0647	158° 35' 58.33"
I.P.4	NO.3+17.935	17.9353	113426.5070	28037.0520	163° 36' 1.93"	20.0000	158° 35' 58.33"
NO.4	NO.4	2.0647	113424.5846	28037.8054	158° 35' 58.33"	1.8704	158° 35' 58.33"
NO.5	NO.5	20.0000	113405.9636	28045.1021	158° 35' 58.33"		
E.P.	NO.5+1.870	1.8704	113404.2221	28045.7858	158° 35' 58.33"		



本図面の内は実測であり、外は砂防基礎図による。

縦断面 HS=1:250
VS=1:250



凡例

計画堆砂域+H.W.L.+余裕高	-----
計画堆砂域+H.W.L.	-----
計画堆砂域	-----
現地盤	-----
現況河床高	-----

実施設計図面

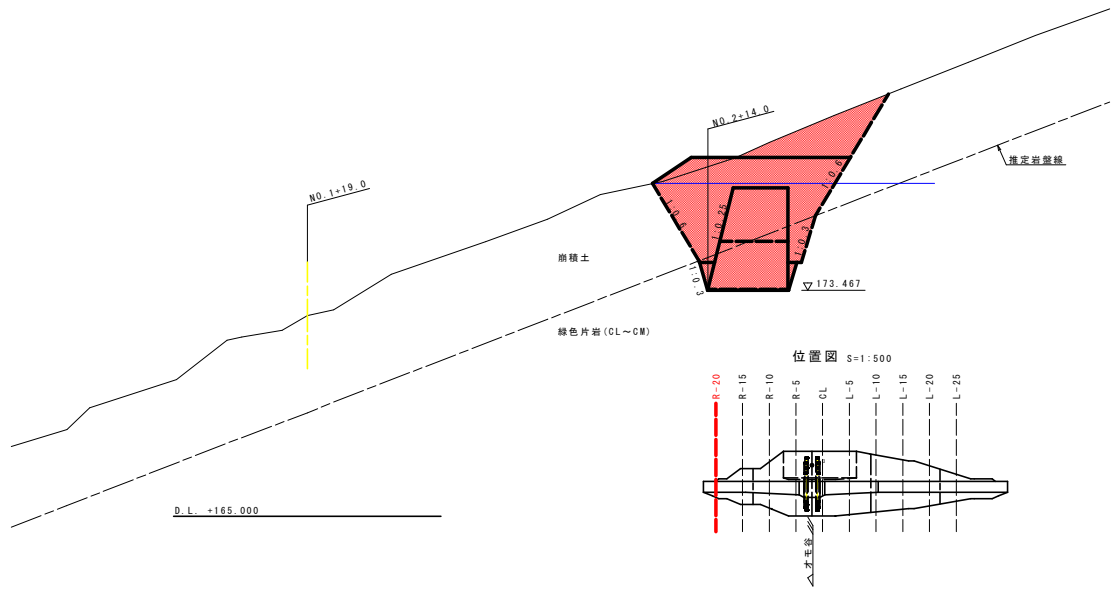
工事名	田中三土 才巻 三・南田イナリ 村等道路工事		
路線名等	才巻		
工事箇所	田中三土 才巻 三・南田イナリ		
図面名	縦断面		
縮尺	HS=1:250 VS=1:250	図面番号	3 / 32
会社名			
事業者名	徳島県西部総合県民局<三好庁舎>		

R-20

工種	規格	単位	数量	
砂防土工	土砂		7.0	
	床掘り(機械)	軟岩I	11.9	
	掘削工(機械)	土砂	m3	-
	施工基面より5m以内	軟岩I	m3	11.4
	掘削工(人力)	土砂	m3	-
	施工基面より5m以上	軟岩I	m3	-
	盛土	4m<W	m3	-
		4m≦W	m3	-
	埋戻し	1m≦W<4m	m3	-
		盛土部	m2	-
	法面整形工	土砂	m2	5.3
		軟岩I	m2	1.8

R-20

GH=172.520
FH=



実施設計図面

R-20

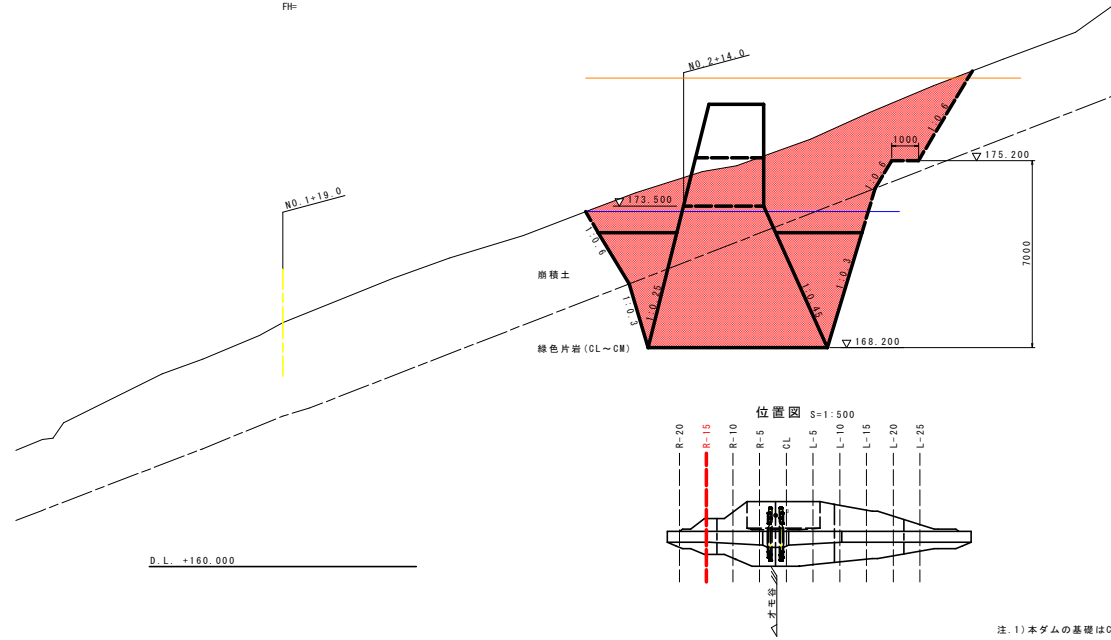
工事名	田々三土 才毛線 三・池田イカミナリ 付帯道路工事		
路線名等	才毛線		
工事箇所	三好郡池田町イカミナリ		
図面名	道路基構断面 (403)		
縮尺	S=1:100	図面番号	4 / 32
会社名			
事業者名	徳島県西部総合県民局<三好庁舎>		

R-15

工程	規格	単位	数量
床掘り(機械)	土砂		111.7
	軟岩I		31.4
掘削工(機械)	土砂	m3	24.9
	軟岩I	m3	0.9
掘削工(人力)	土砂	m3	0.1
	軟岩I	m3	-
盛土	4m < W	m3	-
	1m ≤ W < 4m	m3	-
埋戻し	盛土部	m2	-
	切土部	m2	-
法面整形工	土砂	m2	4.8
	軟岩I	m2	6.2

R-15

GH=169.132
FH=



実施設計図面

R-15

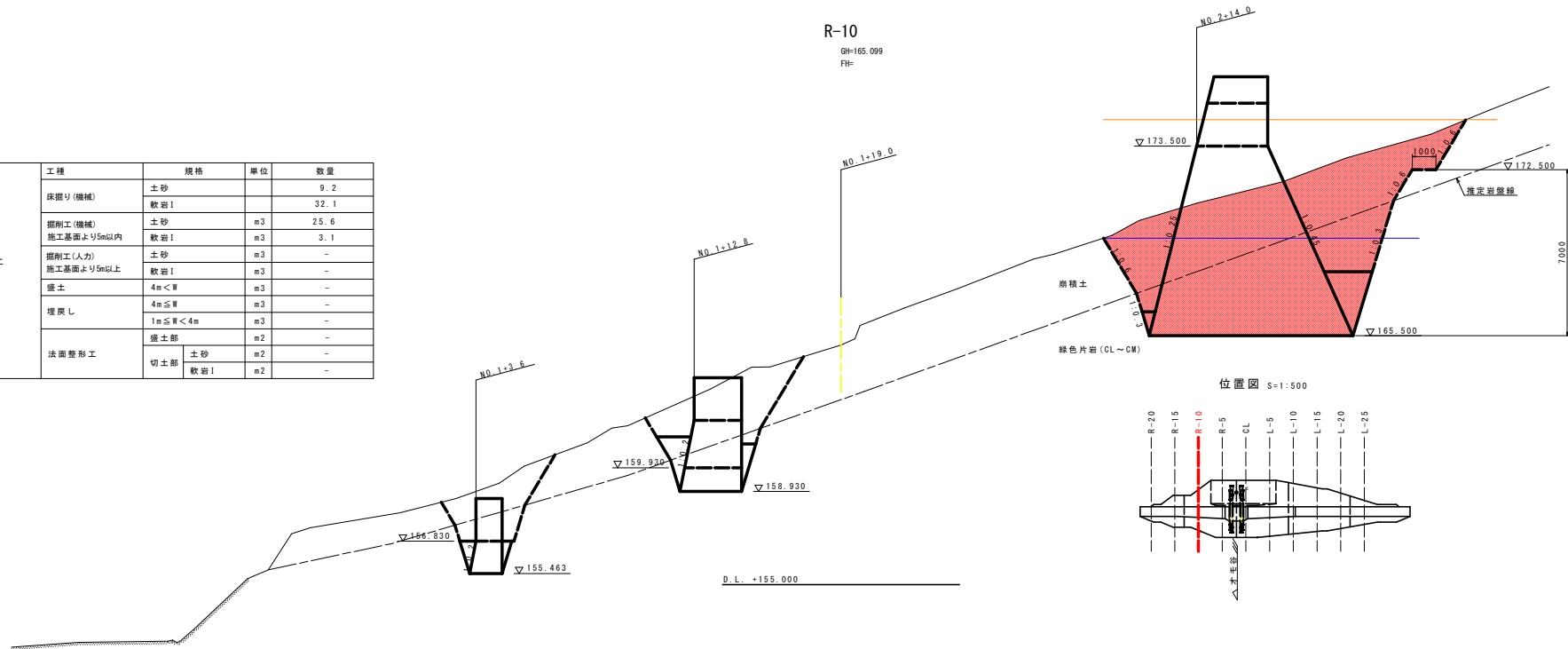
工事名	R-23土 才毛線 三・池田イカニナリ 付帯道路工事		
路線名等	才毛線		
工事箇所	三好郡池田町イカニナリ		
図面名	堤道基岸線断面(その2)		
縮尺	S=1:100	図面番号	5 / 32
会社名			
事業者名	徳島県西部総合県民局<三好庁舎>		

R-10

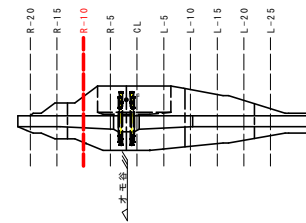
工種	規格	単位	数量	
床掘り(機械)	土砂		9.2	
	軟岩I		32.1	
掘削工(機械)	土砂	m3	25.6	
	施工基面より5m以内 軟岩I	m3	3.1	
掘削工(人力)	土砂	m3	-	
	施工基面より5m以上 軟岩I	m3	-	
盛土	4m<H	m3	-	
	4m≦H	m3	-	
埋戻し	1m≦H<4m	m3	-	
	盛土部	m2	-	
法面整形工	土砂	m2	-	
	軟岩I	m2	-	

R-10

GH=165.099
FH=



位置図 S=1:500



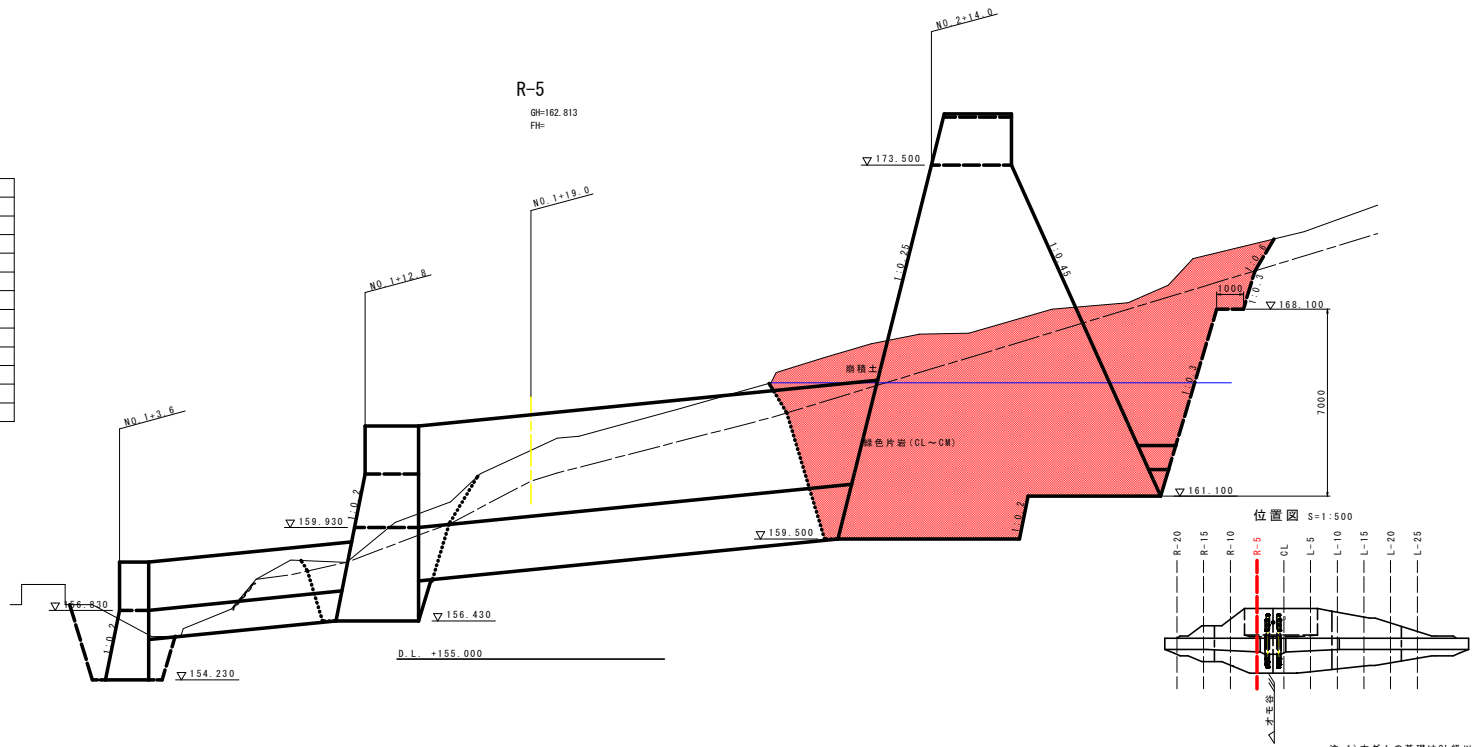
実施設計図面

R-10

工事名	R-20土 才木線 三・池田イオンナ 付帯道路工事		
路線名等	才木線		
工事箇所	三好郡池田町イオンナ		
図面名	道路基層断面 (R-10)		
縮尺	S=1:100	図面番号	6 / 32
会社名			
事業者名	徳島県西部総合県民局<三好庁舎>		

R-5

工種	規格	単位	数量
床掘り(機械)	土砂		2.5
	軟岩I		70.9
掘削工(機械)	土砂	m3	16.7
	軟岩I	m3	23.6
掘削工(人力)	土砂	m3	2.3
	軟岩I	m3	-
盛土	4m<W	m3	-
	4m≤W	m3	-
埋戻し	1m≤W<4m	m3	-
	盛土部	m2	-
法面整形工	土砂	m2	-
	軟岩I	m2	-



R-5
GH=162.813
FH=

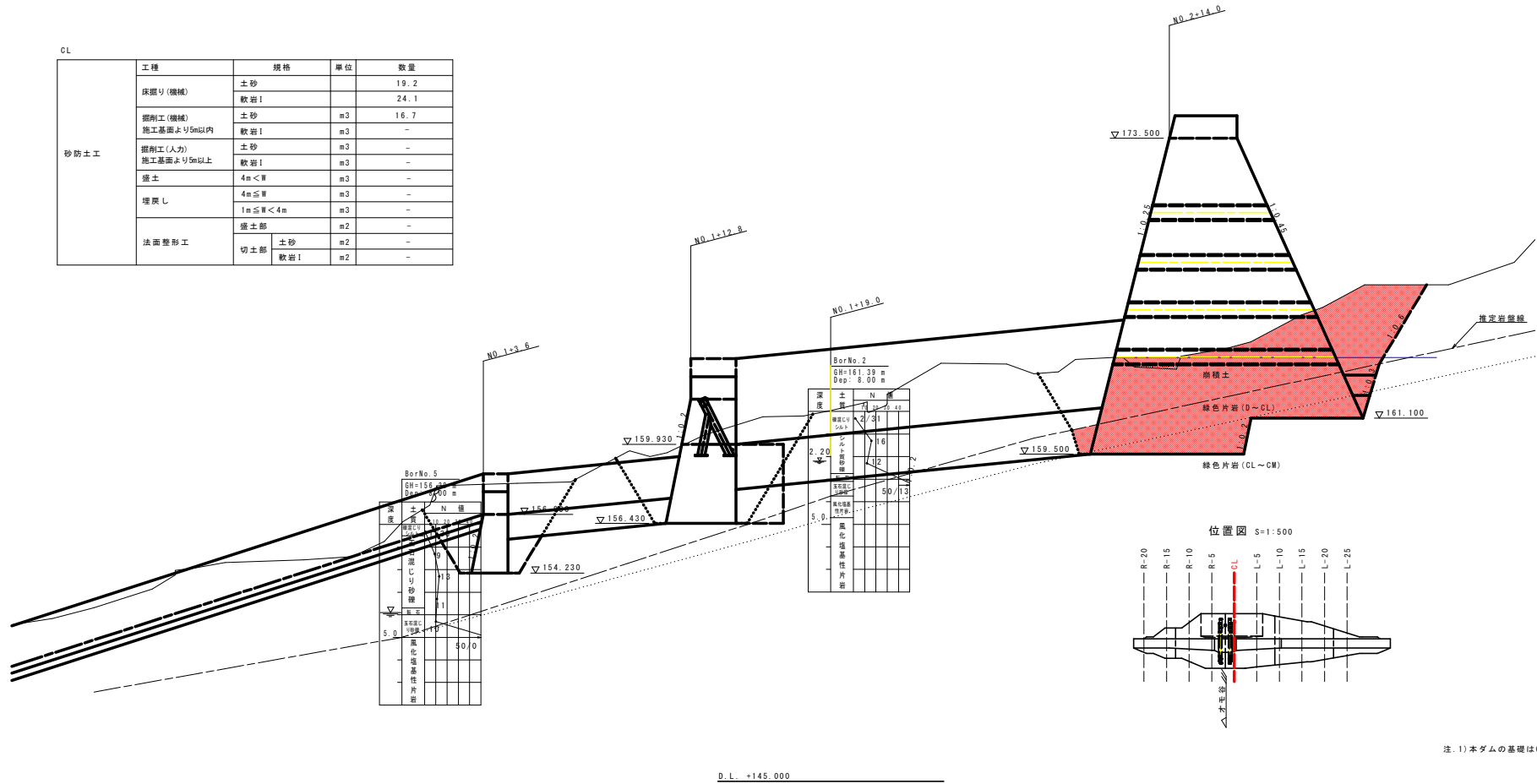
実施設計図面

工事名	田23土 才木線 三・池田イキミナリ 付帯道路工事		
路線名等	才木線		
工事箇所	三好市池田町イキミナリ		
図面名	道路基構断面(その1)		
縮尺	S=1:100	図面番号	7 / 32
会社名			
事業者名	徳島県西部総合県民局<三好庁舎>		

R-5

CL
 GH=161.436
 FH=

工種	規格	単位	数量
砂防土工	床掘り(機械)	土砂	19.2
		軟岩I	24.1
	掘削工(機械)	土砂	m3 16.7
		軟岩I	m3 -
	掘削工(人力)	土砂	m3 -
		軟岩I	m3 -
	盛土	4m < W	m3 -
		4m ≦ W	m3 -
	埋戻し	1m ≦ W < 4m	m3 -
	法面整形工	盛土部	土砂
切土部		軟岩I	m2 -



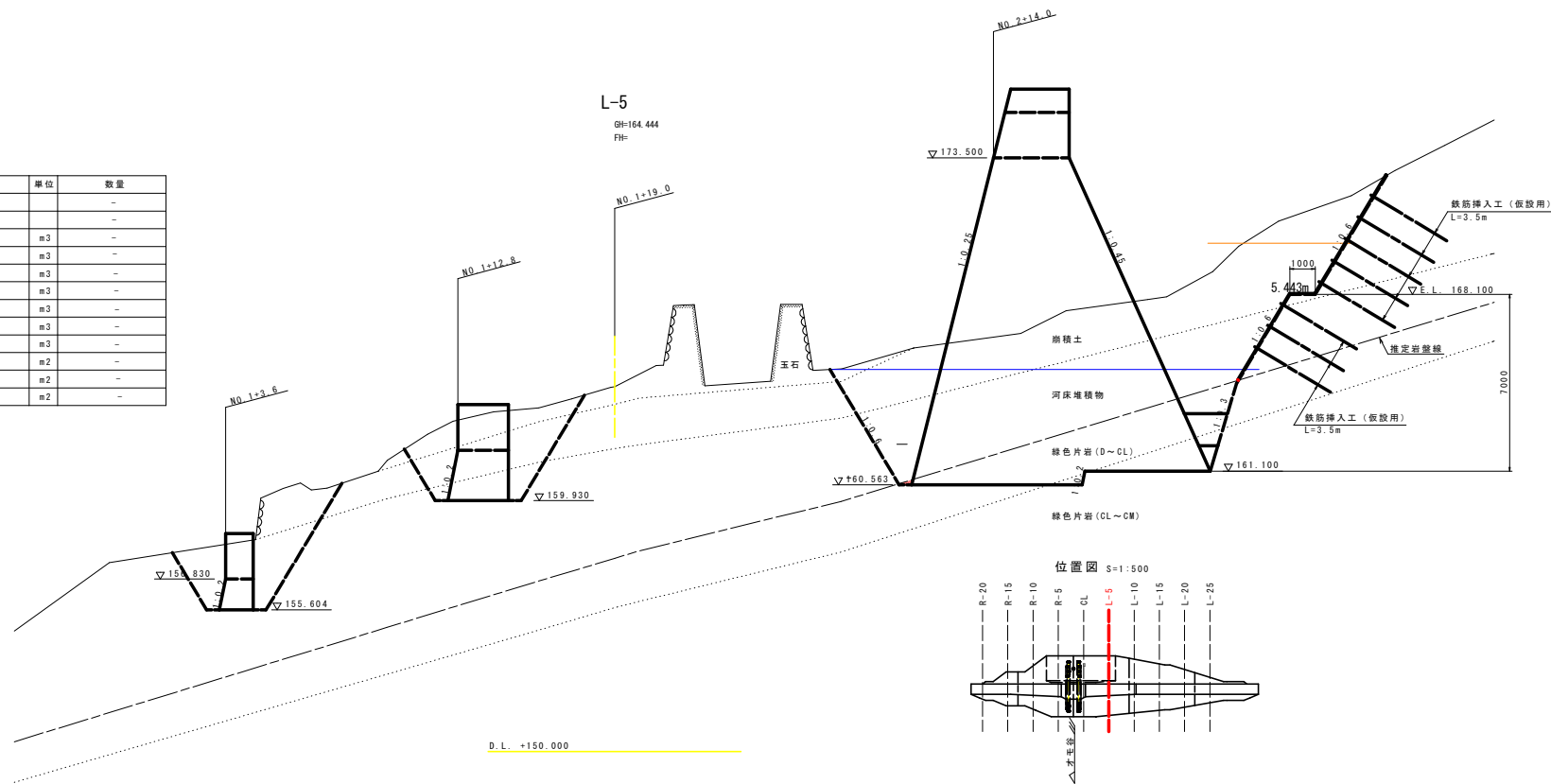
注. 1) 本ダムの基礎はCL線以上の岩盤とする。

実施設計図面

工事名	R2三土 才木橋 三・池田イキテラス 付帯道路工事		
路線名等	才木橋		
工事箇所	三好郡池田町イキテラス		
図面名	基礎及び橋脚部 (その1)		
縮尺	S=1:100	図面番号	8 / 32
会社名			
事業者名	徳島県西部総合県民局<三好庁舎>		

L-5

工種	規格	単位	数量	
砂防土工	床掘り(機械)	土砂	-	
		軟岩I	-	
	掘削工(機械)	土砂	m3	
		軟岩I	m3	
	掘削工(人力)	土砂	m3	
		軟岩I	m3	
	盛土	4m<W	m3	
		4m≦W	m3	
	埋戻し	1m≦W<4m	m3	
		盛土部	m2	
	法面整形工	切土部	土砂	m2
			軟岩I	m2

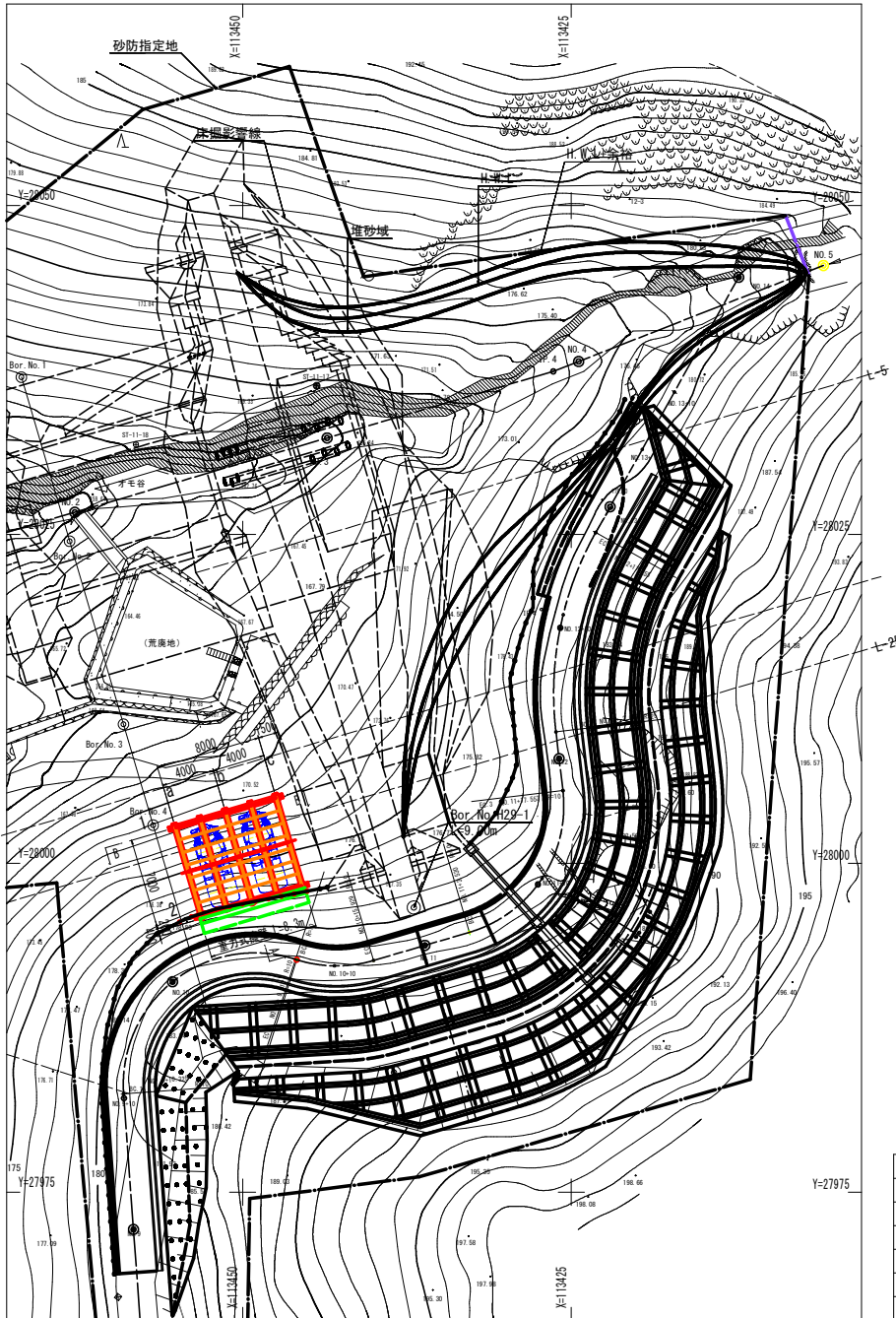


実施設計図面

工事名	河川改修工事(河川名称) 河川名称		
路線名等	河川名称		
工事箇所	河川名称(河川名称)		
図面名	河川名称(河川名称)		
縮尺	S=1:100	図面番号	9 / 32
会社名	河川名称(河川名称)		
事業者名	河川名称(河川名称)		

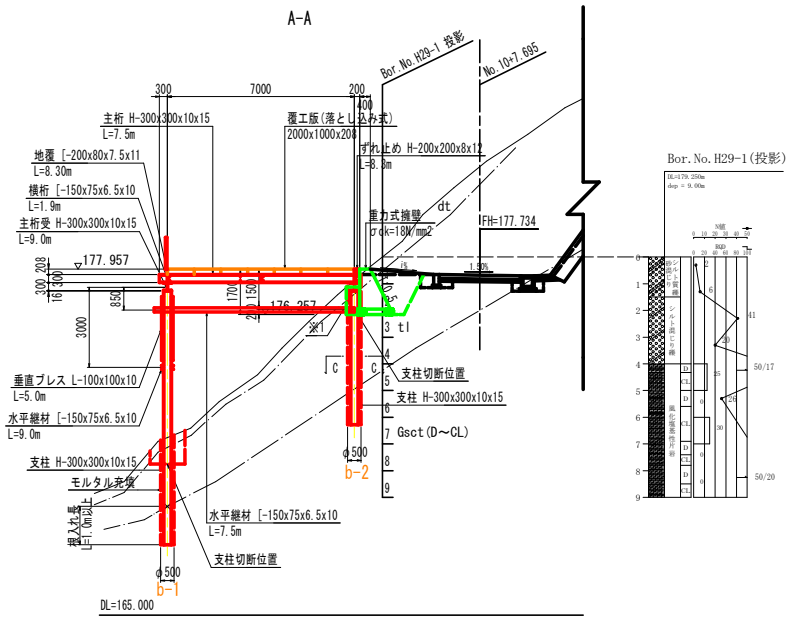
仮設構台一般図 (その1) S=1:100

平面図 S=1:200

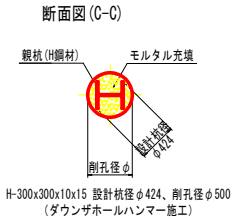
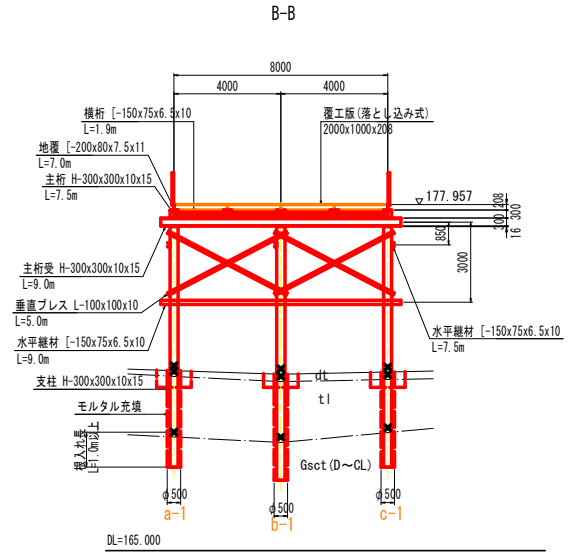


支柱管理座標一覧

桁番号	X座標	Y座標
a1	113455.260	28002.384
b1	113451.423	28003.513
c1	113447.586	28004.642
a2	113453.284	27995.669
b2	113449.447	27996.798
b3	113445.609	27997.927



註) 仮設構台の撤去に当たって、支柱は現地登線-0.5mの位置にて切断とする。
 ※1 水平継材設置箇所は、部分掘削とする。

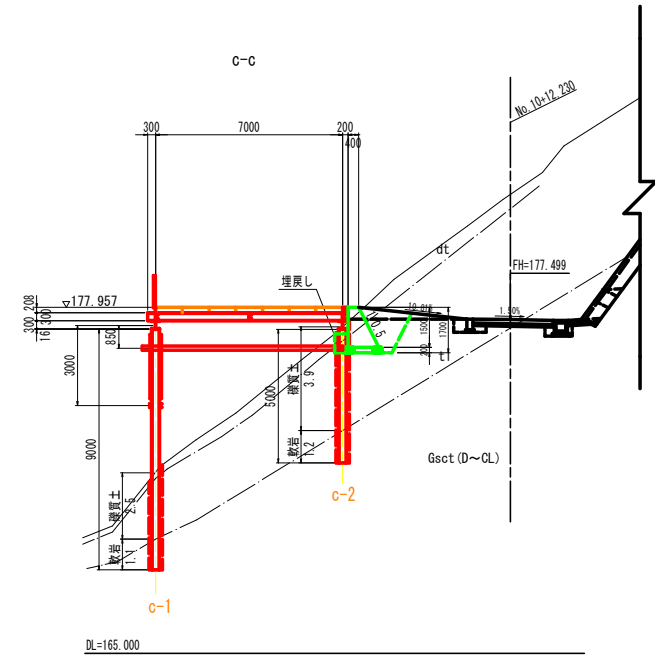
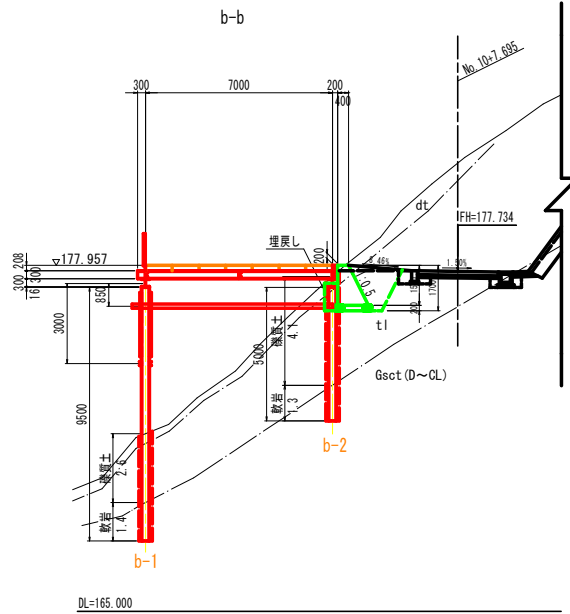
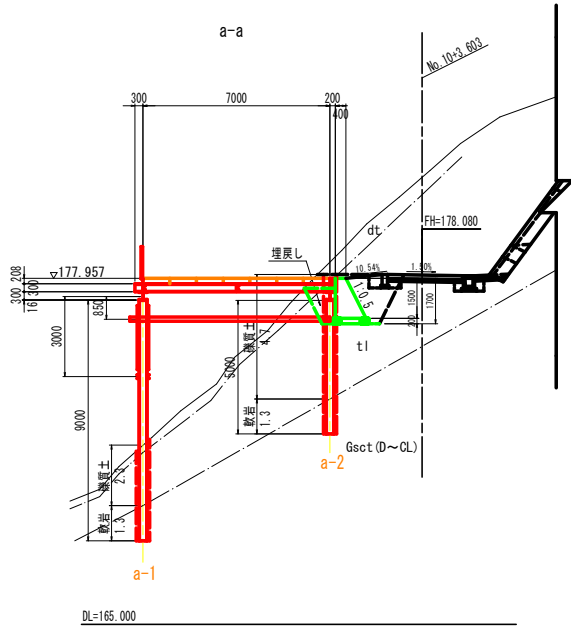


註) 支柱は、軟岩層へ1.0m以上の掘入れを確保すること
 ※ 特記なき材質は全てSS400とする。

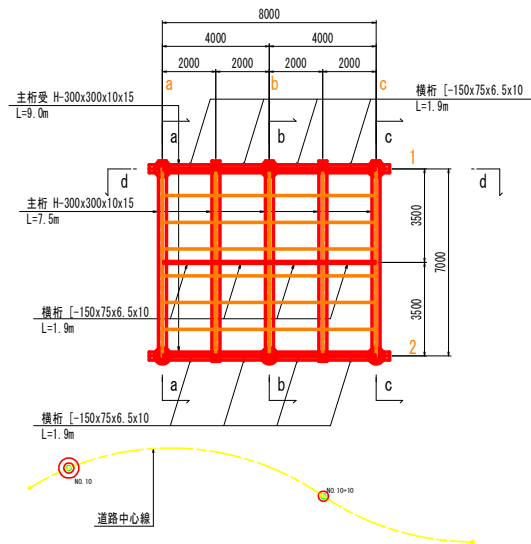
実施設計図面

工事名	秋23国土・宅建特 三・橋脚・イサナ工 付帯道路工事		
路線名等	オキモ		
工事箇所	正射倉原線イサナ工		
図面名	架設橋脚一般図 (その1)		
縮尺	図示	図面番号	10 / 32
会社名			
事業者名	徳島県西部総合農民間く三好庁舎		

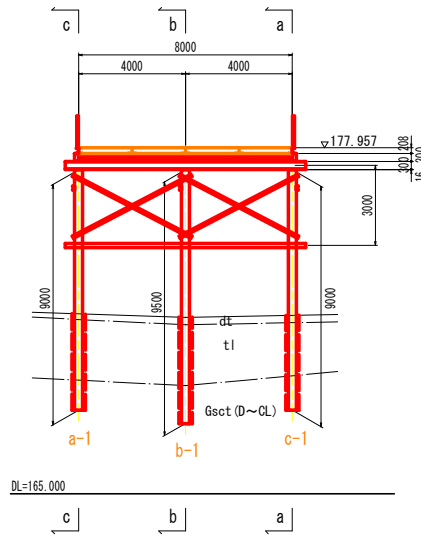
仮設構台一般図 (その2) S=1:100



平面図



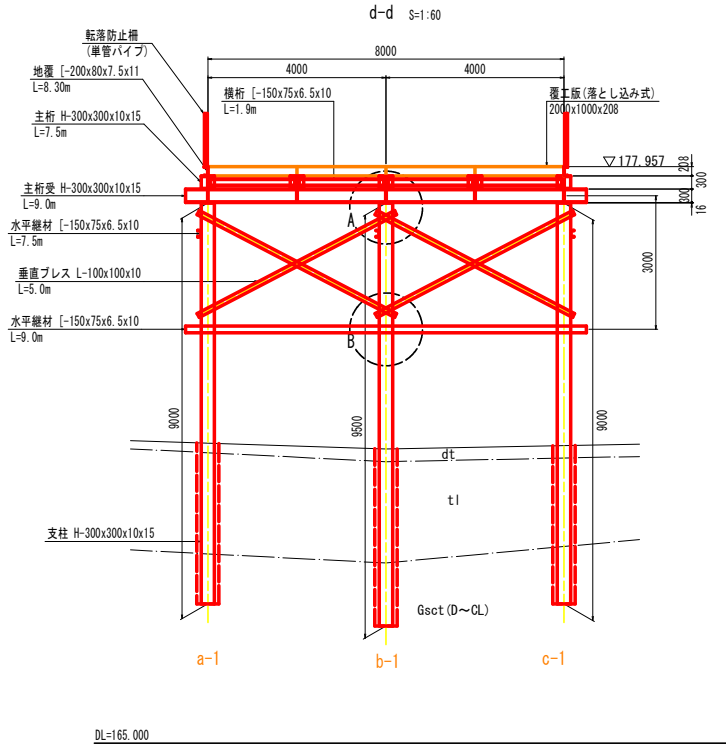
d-d



実施設計図面

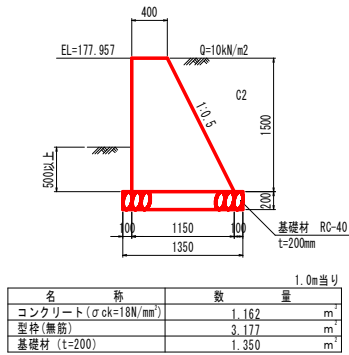
工事名	株式会社 水電機 三ヶ所地区イオン 付帯道路工事		
路線名等	***		
工事箇所	三ヶ所地区イオン		
図面名	仮設構台一般図 (その2)		
縮尺	S=1:100	図面番号	11 / 32
会社名			
事業者名	徳島県西部総合県民局 <三好庁舎>		

仮設構台一般図 (その3)

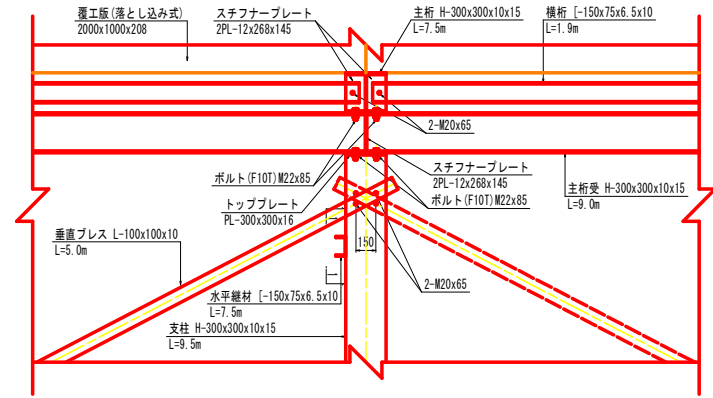


DL=165.000

重力式擁壁 S=1:30

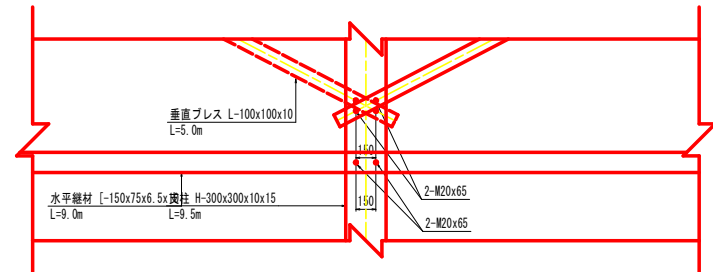


A部拡大図 S=1:20



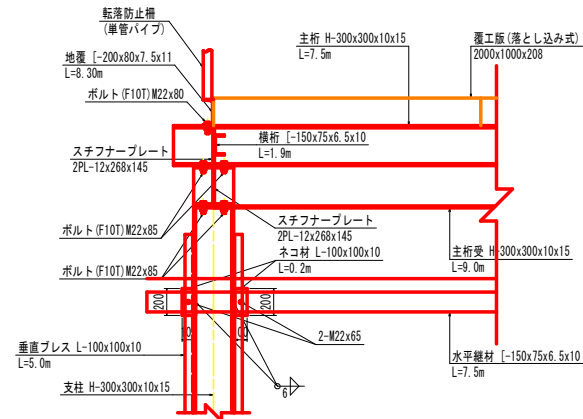
※ 特記なき材質は全てSS400とする。

B部拡大図 S=1:20



※ 特記なき材質は全てSS400とする。

1-1 S=1:20

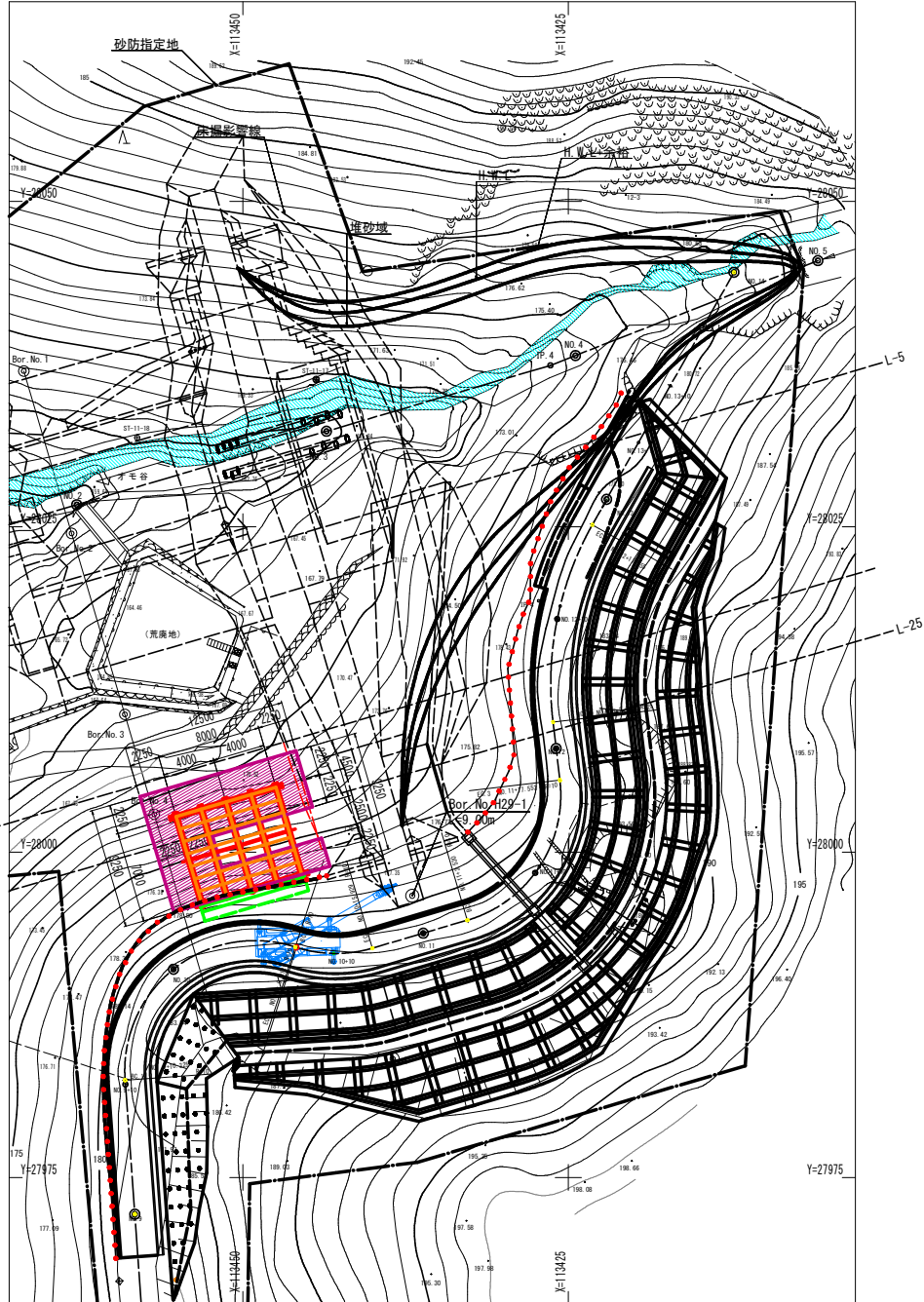


実施設計図面

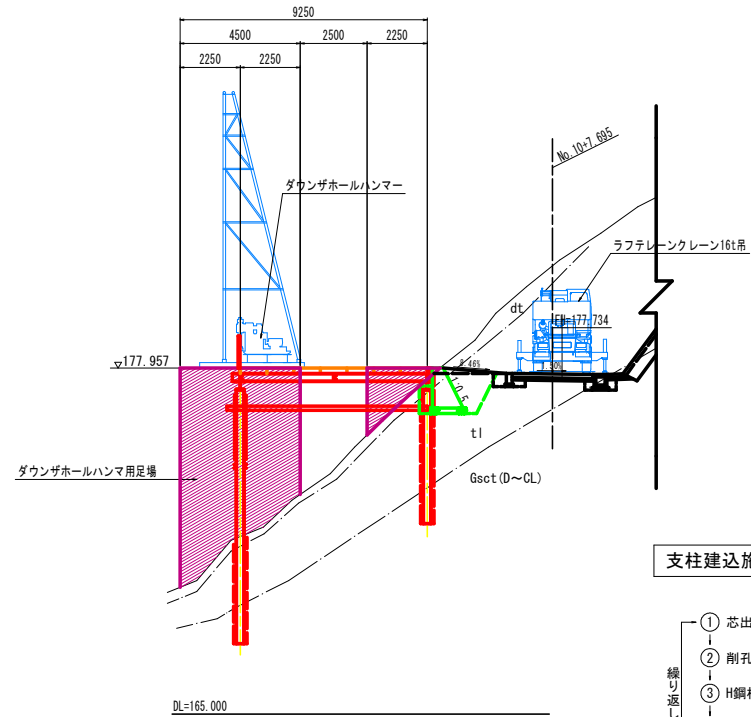
工事名	第2工区 才毛線 三・池田イオン駅 付属道路工事
路線名等	才毛線
工事箇所	三好市池田駅イオン駅
図面名	仮設構台一般図 (その3)
縮尺	図示 図面番号 12 / 32
会社名	
事業者名	徳島県西部総合県民局く三好庁舎

施工要領図

平面図 S=1:200



A-A S=1:100



支柱建込施工手順

- ① 芯出し
 - ② 削孔
 - ③ H鋼杭建込
 - ④ モルタル充填
 - ⑤ 掘削機移動
- 繰り返し

施工手順



実施設計図面

工事名	伊豆三土 才毛橋 三・海田イケサササ 付帯道路工事		
路線名等	才毛橋		
工事箇所	三好市海田町イケササ		
図面名	施工要領図		
縮尺	図示	図面番号	13 / 32
会社名			
事業者名	徳島県西部総合県民局 <三好庁舎>		

堰堤位置管理図 S=1:250

基準点座標一覧表

点名	X座標	Y座標
T-1	113429.771	28037.617
T-2	113413.152	28047.698
T-3	113390.381	28051.839
T-4	113390.044	28022.457
T-5	113410.734	28014.879
T-6	113431.120	27996.153
T-7	113444.640	28009.466
T-8	113466.309	28006.789
T-9	113488.372	27995.707
T-10	113498.578	27991.223

中心線測点座標

点名	X座標	Y座標
No.-1	113521.182	28019.119
No.0	113501.425	28016.786
No.1	113482.084	28020.695
No.2	113462.898	28026.342
No.3	113443.712	28031.988
No.4	113424.583	28037.806
No.5	113405.962	28045.103

測量中心線要素

IP	1	2	3	4
IA	57° 58' 59.98"	16° 59' 50.52"	33° 59' 58.76"	-
R	5.000	50.000	10.0000	-
TL	2.771	7.471	3.057	-
CL	5.060	14.833	5.934	-
SL	0.716	0.555	0.457	-

実施設計図面

工事名 河川工事 河川改修 河川改修 河川改修 河川改修

路線名等 河川改修

工事箇所 河川改修

図面名 堰堤位置管理図

縮尺 S=1:250 図面番号 14 / 32

会社名

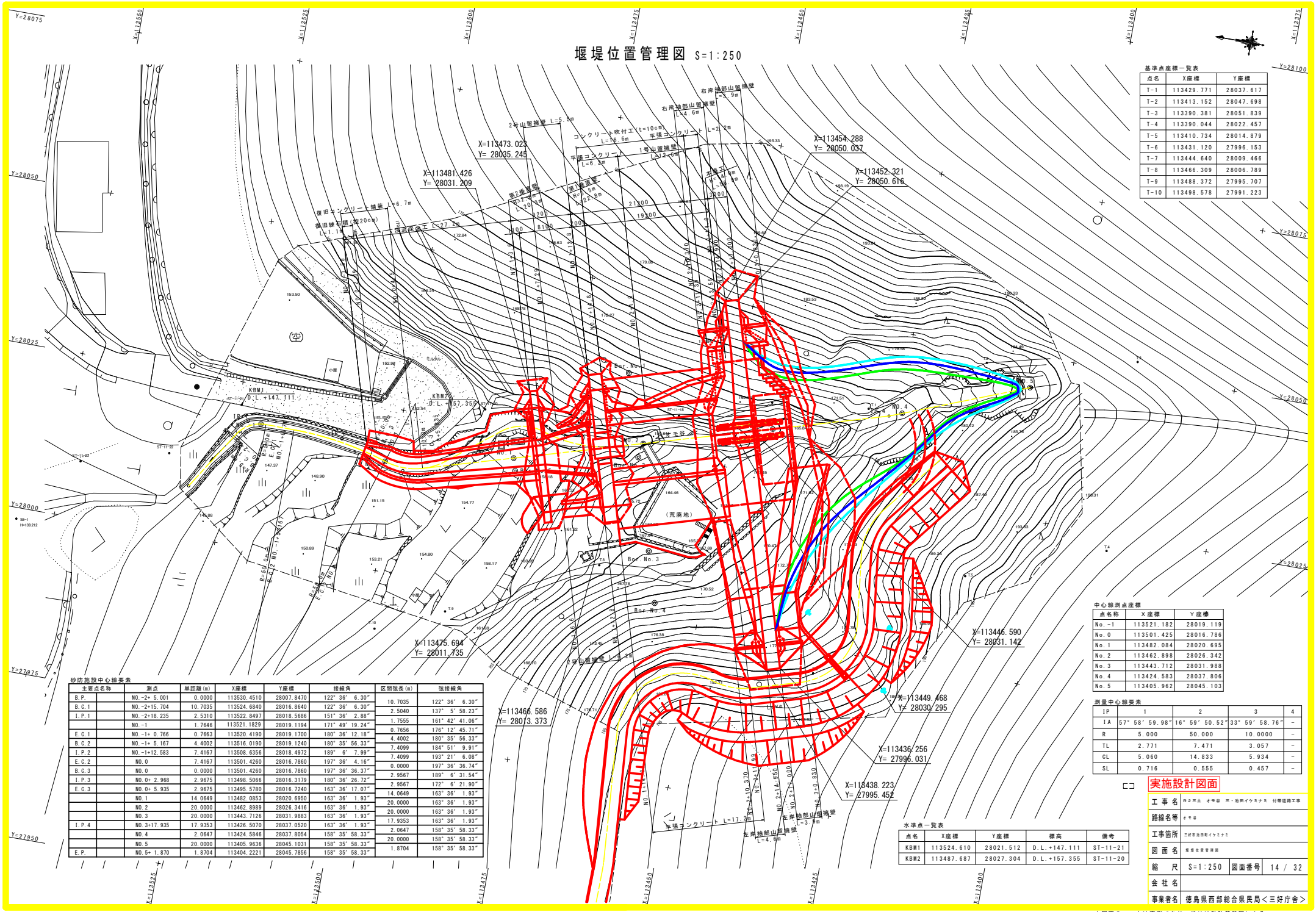
事業者名 徳島県西部総合県民局く三好庁舎

水準点一覧表

点名	X座標	Y座標	標高	備考
KBM1	113524.610	28021.512	D.L.+147.111	ST-11-21
KBM2	113487.687	28027.304	D.L.+157.355	ST-11-20

砂防施設中心線要素

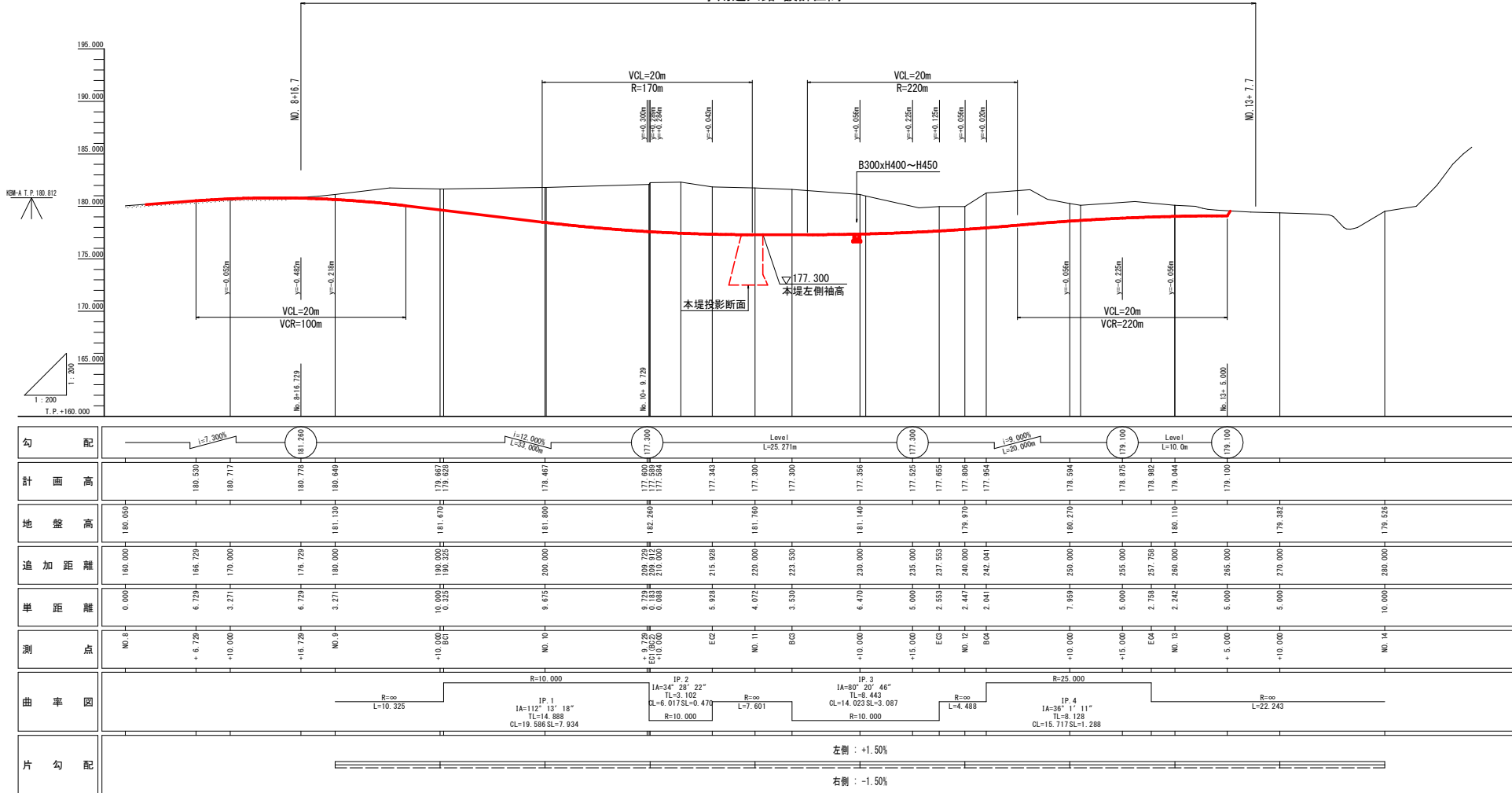
測点	測点	測点	測点	測点	測点	測点	測点	測点	測点
B.P.	NO.-2+5.001	0.0000	113530.4510	28007.9470	122° 36' 6.30"	10.7035	122° 36' 6.30"		
B.C.1	NO.-2+15.704	10.7035	113524.6840	28016.8640	122° 36' 6.30"	2.5040	137° 5' 58.23"		
I.P.1	NO.-2+18.235	2.5310	113522.8497	28018.5686	151° 36' 2.88"	1.7555	161° 42' 41.06"		
NO.-1	1.7646	113521.1829	28019.1194	171° 49' 19.24"	0.7656	176° 12' 45.71"			
E.C.1	NO.-1+0.766	0.7663	113520.4190	28019.1700	180° 36' 12.18"	4.4002	180° 35' 56.33"		
B.C.2	NO.-1+5.167	4.4002	113516.0190	28019.1240	180° 35' 56.33"	7.4099	184° 51' 39.91"		
I.P.2	NO.-1+12.583	7.4167	113508.6356	28018.4972	189° 6' 7.99"	7.4099	183° 21' 6.08"		
E.C.2	NO.0	7.4167	113501.4260	28016.7860	197° 36' 4.16"	0.0000	187° 36' 36.74"		
B.C.3	NO.0	0.0000	113501.4260	28016.7860	197° 36' 36.37"	2.9567	189° 6' 31.54"		
I.P.3	NO.0+2.968	2.9675	113498.5066	28016.3179	180° 36' 26.72"	2.9567	172° 6' 21.96"		
E.C.3	NO.0+5.935	2.9675	113495.5780	28016.7240	163° 36' 17.07"	14.0649	163° 36' 1.93"		
NO.1	14.0649	113482.0853	28020.6950	163° 36' 1.93"	20.0000	20.0000	163° 36' 1.93"		
NO.2	20.0000	113462.8989	28026.3416	163° 36' 1.93"	20.0000	20.0000	163° 36' 1.93"		
NO.3	20.0000	113443.7125	28031.9883	163° 36' 1.93"	17.9353	17.9353	163° 36' 1.93"		
I.P.4	NO.3+17.935	17.9353	113426.5070	28037.9520	163° 36' 1.93"	2.0647	158° 35' 58.33"		
NO.4	2.0647	113424.5846	28037.9054	158° 35' 58.33"	20.0000	20.0000	158° 35' 58.33"		
NO.5	20.0000	113405.9636	28045.1031	158° 35' 58.33"	1.8704	1.8704	158° 35' 58.33"		
E.P.	NO.5+1.870	1.8704	113404.2221	28045.7856	158° 35' 58.33"				



本図面の内は実測であり、外は砂防堰堤による。

縦断図 S=1:200

工事用進入路 設計区間 L=91.0m

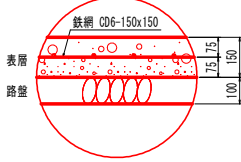


実施設計図面

工事名	田代三土 才木 三、徳田イキミナリ 付帯道路工事		
路線名等	才木		
工事箇所	三好郡徳田町イキミナリ		
図面名	縦断図(工事用道路)		
縮尺	S=1:200	図面番号	15 / 32
会社名			
事業者名	徳島県西部総合県民局<三好庁舎>		

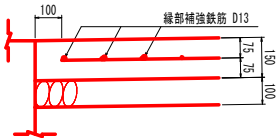
標準断面図 S=1:100

コンクリート舗装 S=1:10
舗装構成

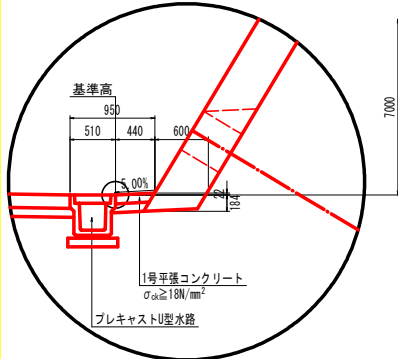


表層:コンクリート $\sigma_{ck} \geq 18N/mm^2$ t=15cm
路盤:粒度調整砕石 M-30 t=10cm
横収縮目地材間隔 L= 8m

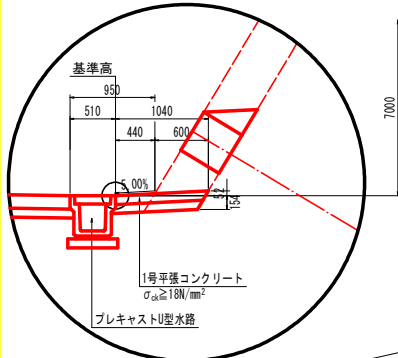
コンクリート舗装端部断面図 S=1:10



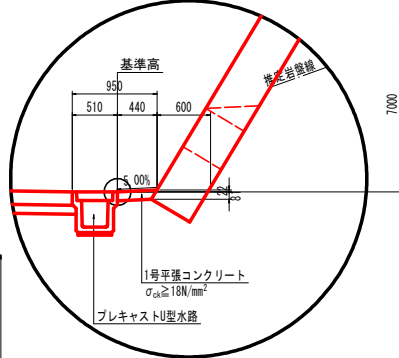
B部詳細図(縦梁 土砂部)



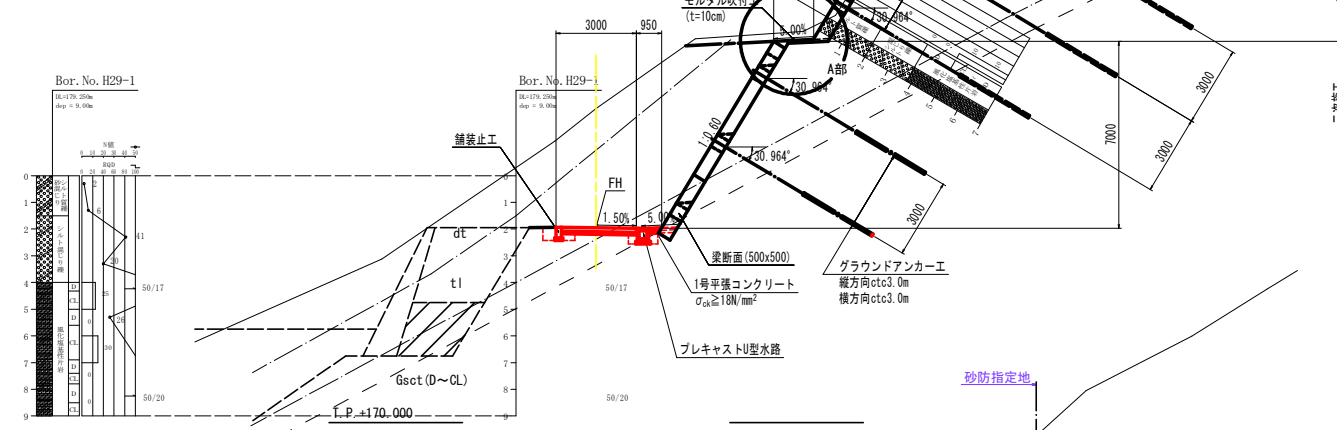
B部詳細図(標準部)



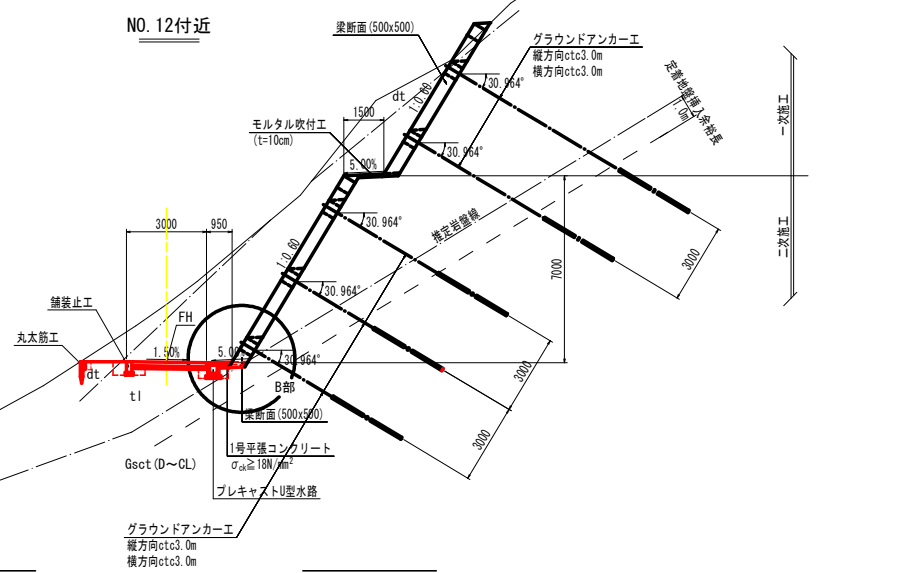
B部詳細図(縦梁 岩盤部)



NO. 11付近



NO. 12付近

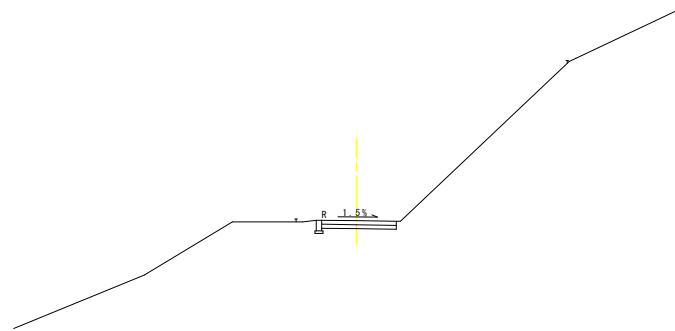


実施設計図面

工事名	田々三本 才木橋 三・池田イキマス 付帯道路工事		
路線名等	才木橋		
工事箇所	三原郡池田町イキマス		
図面名	標準断面図(工事用標準)		
縮尺	S=1:100	図面番号	16 / 32
会社名			
事業者名	徳島県西部総合県民局<三好庁舎>		

NO. 8

GH=180.039
FH=180.039



T.P. +170.000

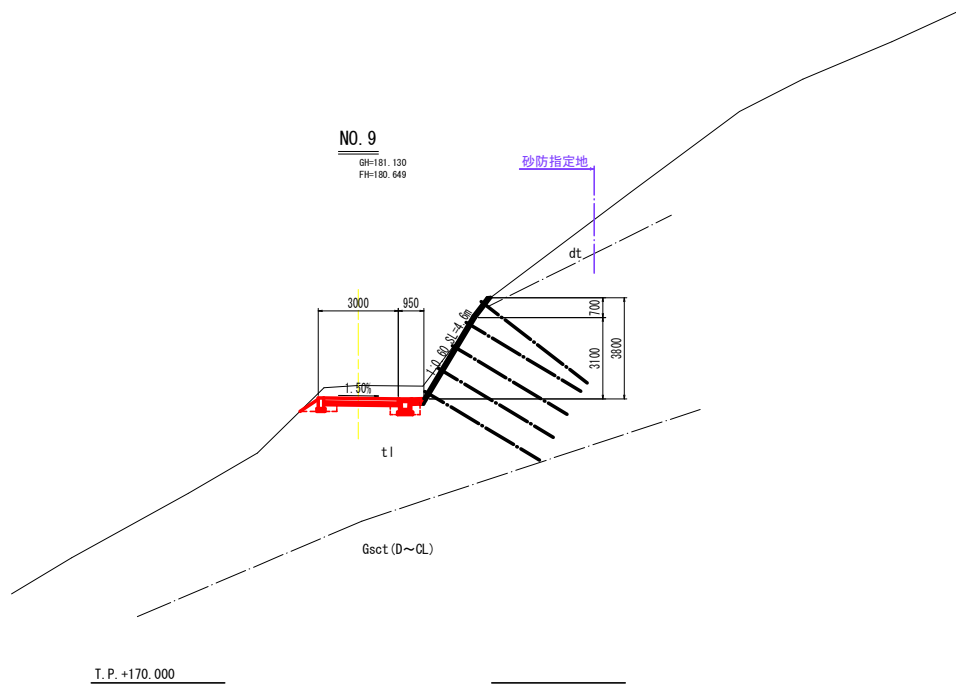
実施設計図面

工事名	旧三好市 水尾線 三・池田イカニクス 特等道路工事		
路線名等	水尾線		
工事箇所	三好市池田イカニクス		
図面名	横断図(1) (工事用道路)		
縮尺	S=1:100	図面番号	17 / 32
会社名			
事業者名	徳島県西部総合県民局<三好庁舎>		

二期工事以降数量

名称		数量		
掘削	W<5.0 片切	土砂	3.5	
		軟岩I		
	W≥5.0 オープン	土砂		
		軟岩I		
床掘		土砂	0.3	0.4
		軟岩I		
埋戻	1.0≤W<4.0			
	W<1.0	土砂	0.2	0.2
基面整正		土砂	0.3	0.6
		軟岩I		

車道舗装(表層)	2.80
車道舗装(路盤)	2.80



実施設計図面

工事名	国交三北 才毛線 三ノ海駅イクリプラ 付帯道路工事		
路線名等	才毛線		
工事箇所	三好市三好町イクリプラ		
図面名	横断面(2)(工事用道路)		
縮尺	S=1:100	図面番号	18 / 32
会社名			
事業者名	徳島県西部総合県民局<三好庁舎>		

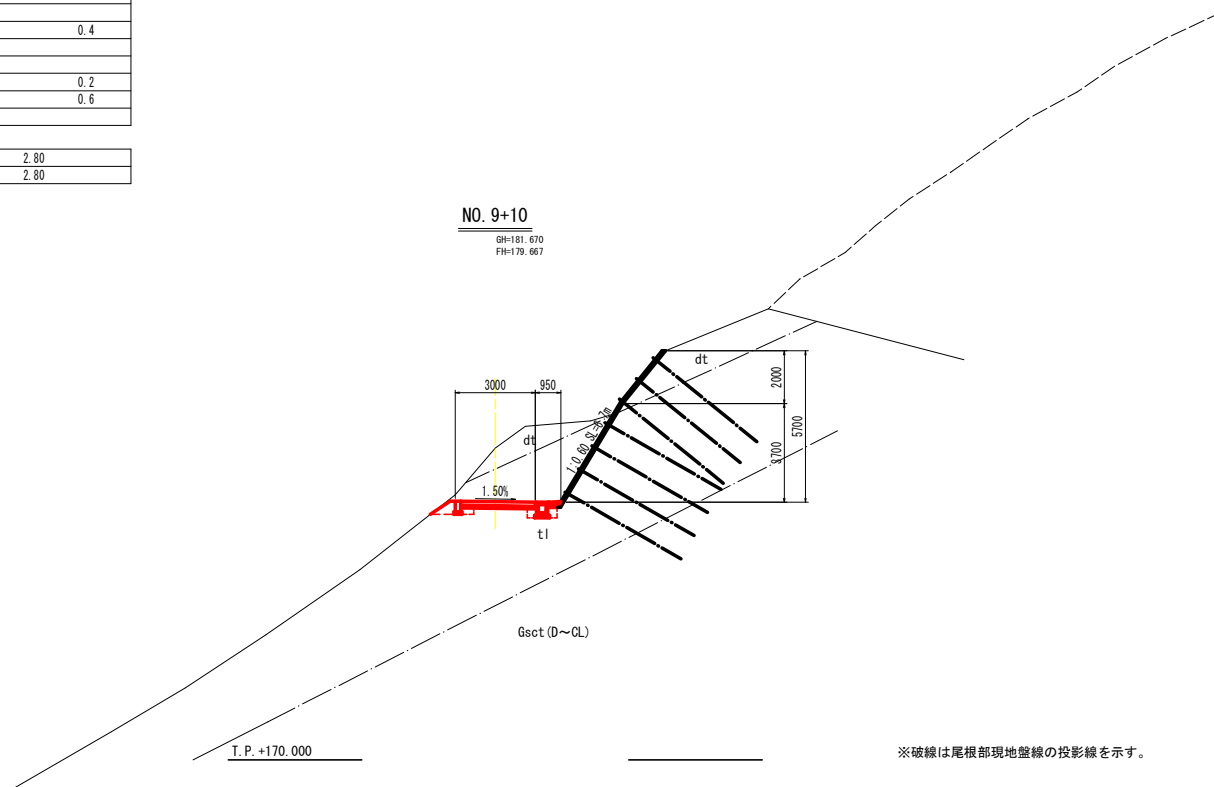
二期工事以降数量

名称		数量	
掘削	W<5.0	土砂	12.6
	片切	軟岩I	
	W≥5.0	土砂	0.4
	オープン	軟岩I	
床掘		土砂	0.4
		軟岩I	
埋戻	1.0≤W<4.0		
	W<1.0	土砂	0.3
基面整正		土砂	0.3
		軟岩I	0.6

車道舗装(表層)	2.80
車道舗装(路盤)	2.80

NO. 9+10

GH=181.670
FH=179.667



T.P. +170.000

※破線は尾根部現地壁線の投影線を示す。

実施設計図面

工事名	R23土 才毛線 三・池田イオンプラザ 付帯道路工事		
路線名等	才毛線		
工事箇所	三好市池田町イオンプラザ		
図面名	横断図(1) (工事用道路)		
縮尺	S=1:100	図面番号	19 / 32
会社名			
事業者名	徳島県西部総合県民局<三好庁舎>		

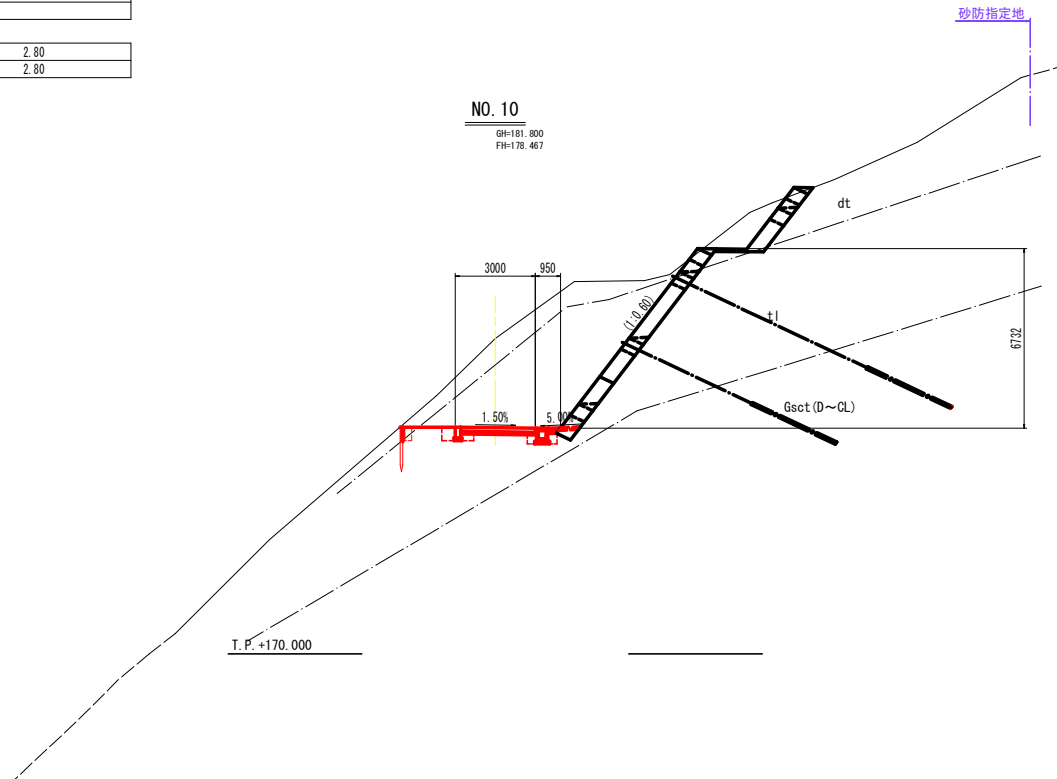
一期工事数量

名称		数量
掘削	W<5.0 土砂	3.8
	片切 軟岩I	

二期工事以降数量

名称		数量	
掘削	W<5.0 土砂	5.9	
	片切 軟岩I		
	W≥5.0 土砂		
床掘	土砂	0.2	0.3
	軟岩I	0.4	
埋戻	1.0≤W<4.0	0.2	
	W<1.0		
基面整正	土砂	0.3	0.6
	軟岩I		

車道舗装 (表層)	2.80
車道舗装 (路盤)	2.80



実施設計図面

工事名	田々三本 水尾 三・池田イカリナリ 特等道路工事		
路線名等	ナニダ		
工事箇所	田々三本池田イカリナリ		
図面名	横断図 (4) (工事用道路)		
縮尺	S=1:100	図面番号	20 / 32
会社名			
事業者名	徳島県西部総合県民局<三好庁舎>		

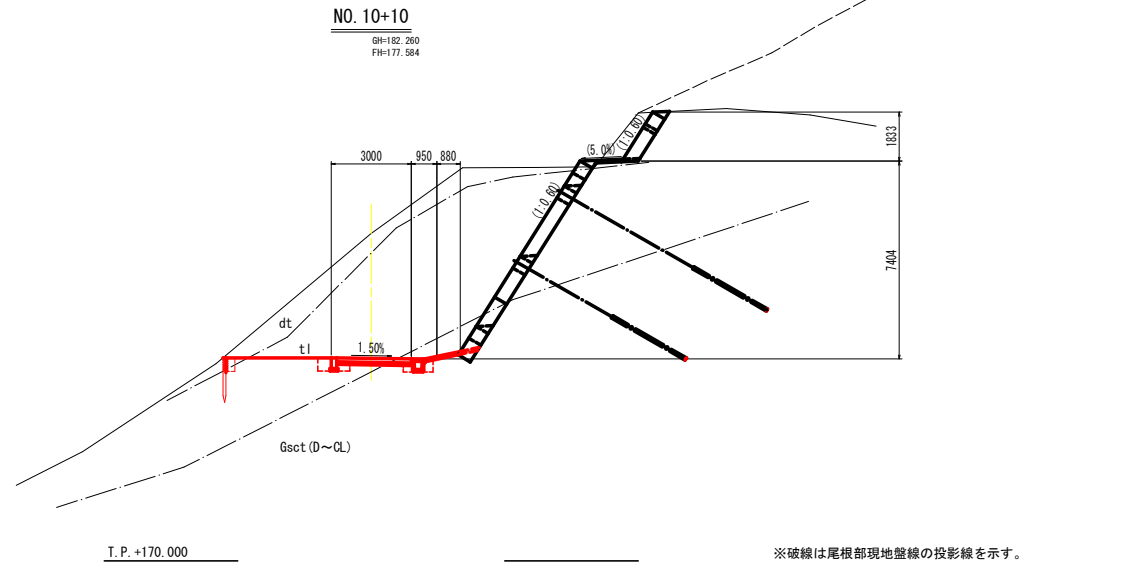
一期工事数量

名称		数量
掘削	W<5.0 片切	土砂 2.4
		軟岩I

二期工事以降数量

名称		数量	
掘削	W<5.0 片切	土砂	
		軟岩I	
	W≥5.0 オープン	土砂	49.5
		軟岩I	3.9
床掘		土砂	0.2 0.3
		軟岩I	0.3
埋戻	1.0≤W<4.0		
	W<1.0	0.1 0.4	0.2
基面整正		土砂	0.3
		軟岩I	0.4

車道舗装(表層)	2.80
車道舗装(路盤)	2.80



実施設計図面

工事名	R23土 才毛路 三・池田イオンプラザ 付属道路工事		
路線名等	才毛路		
工事箇所	三好市池田町イオンプラザ		
図面名	横断図(1)(工事用道路)		
縮尺	S=1:100	図面番号	21 / 32
会社名			
事業者名	徳島県西部総合県民局<三好庁舎>		

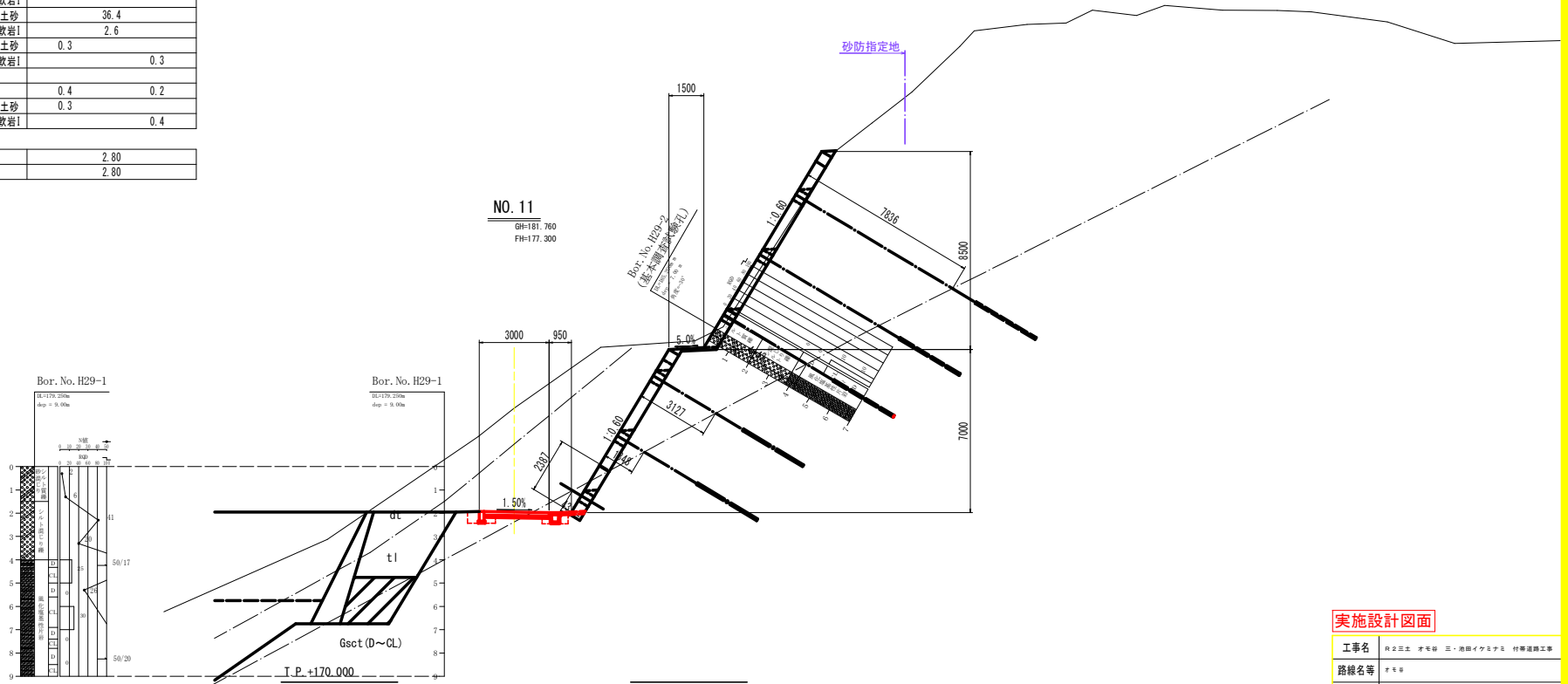
一期工事数量

名称		数量
掘削	W<5.0 片切	3.6
	土砂 軟岩I	

二期工事以降数量

名称		数量
掘削	W<5.0 片切	7.0
	土砂 軟岩I	
	W≥5.0 土砂	36.4
	軟岩I	
床掘	土砂	0.3
	軟岩I	
埋戻	1.0≤W<4.0	0.4
	W<1.0	
基面整正	土砂	0.3
	軟岩I	

車道舗装 (表層)	2.80
車道舗装 (路盤)	2.80



実施設計図面

工事名	良久三本 才巻谷 三ノ池田イカニナリ 村等道路工事		
路線名等	才巻谷		
工事箇所	三ノ池田イカニナリ		
図面名	横断図 (工事関係)		
縮尺	S=1:100	図面番号	22 / 32
会社名			
事業者名	徳島県西部総合県民局<三好庁舎>		

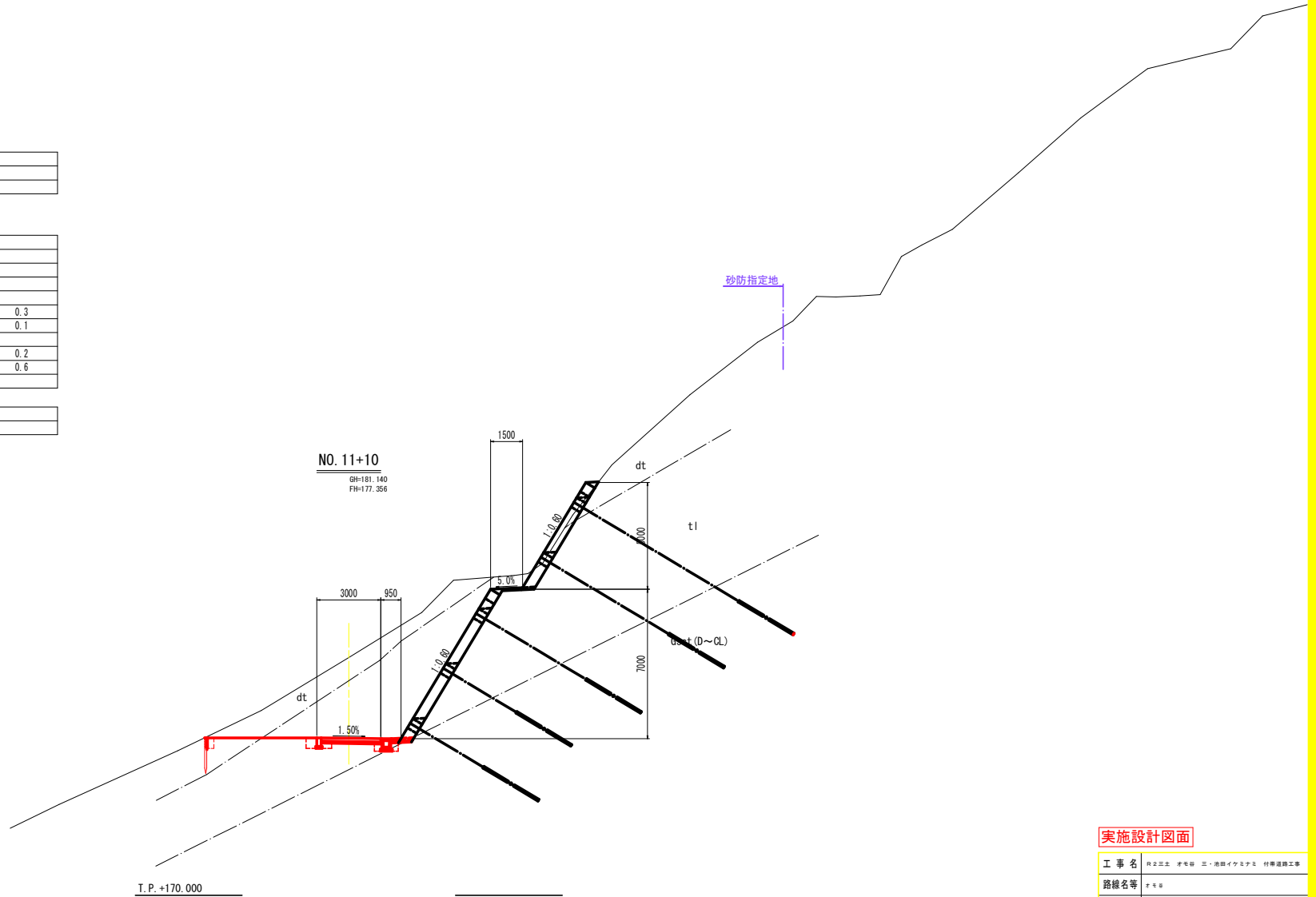
一期工事数量

名称		数量	
掘削	W<5.0	土砂	4.0
	片切	軟岩I	

二期工事以降数量

名称		数量	
掘削	W<5.0	土砂	11.4
	片切	軟岩I	
	W≥5.0	土砂	30.5
	オープン	軟岩I	0.1
床掘	土砂	0.2	0.3
	軟岩I		0.1
埋戻	1.0≤W<4.0		
	W<1.0	0.1	0.4
基面整正	土砂	0.3	0.6
	軟岩I		

車道舗装(表層)	2.80
車道舗装(路盤)	2.80



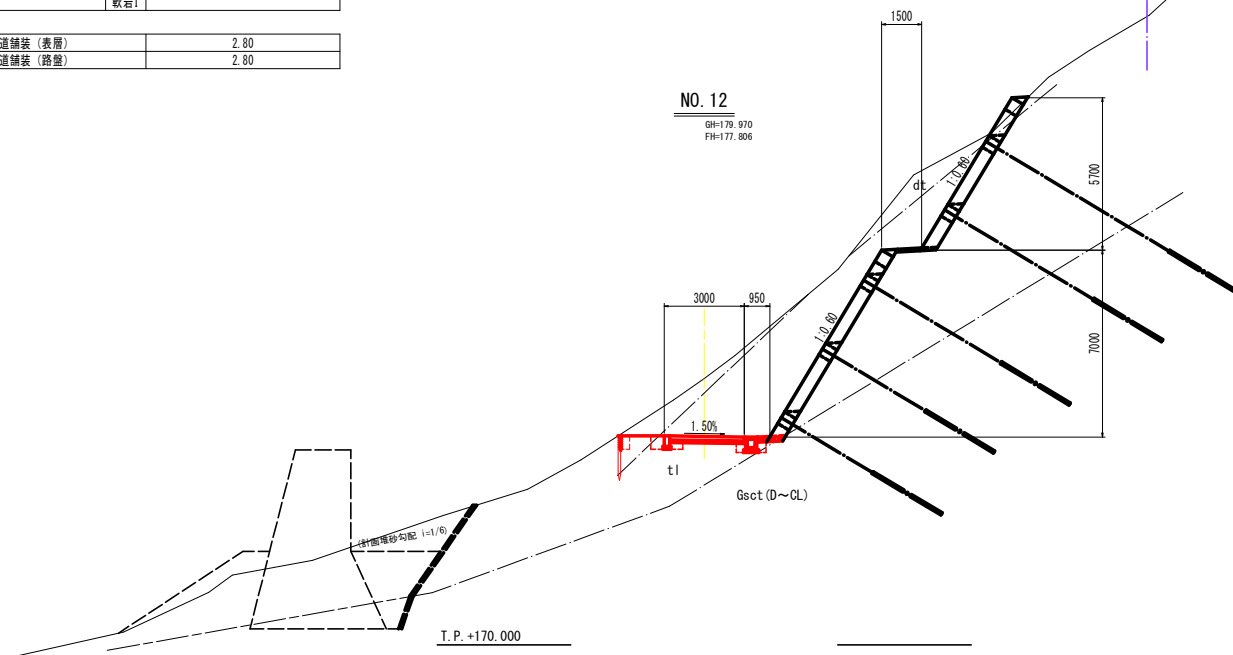
実施設計図面

工事名	伊豆三本 中野線 三・海田イカニクス 特等道路工事		
路線名等	伊豆三本		
工事箇所	三好郡海田町イカニクス		
図面名	横断図(1) (工事用道路)		
縮尺	S=1:100	図面番号	23 / 32
会社名			
事業者名	徳島県西部総合県民局<三好庁舎>		

二期工事以降数量

名称		数量	
掘削	W<5.0 片切	土砂	28.0
		軟岩I	
	W≥5.0 オープン	土砂	8.9
		軟岩I	
床掘		土砂	0.2 0.3
		軟岩I	0.4
埋戻	1.0≤W<4.0		
	W<1.0	土砂	0.1 0.4
基面整正		土砂	0.3
		軟岩I	0.6

車道舗装 (表層)	2.80
車道舗装 (路盤)	2.80



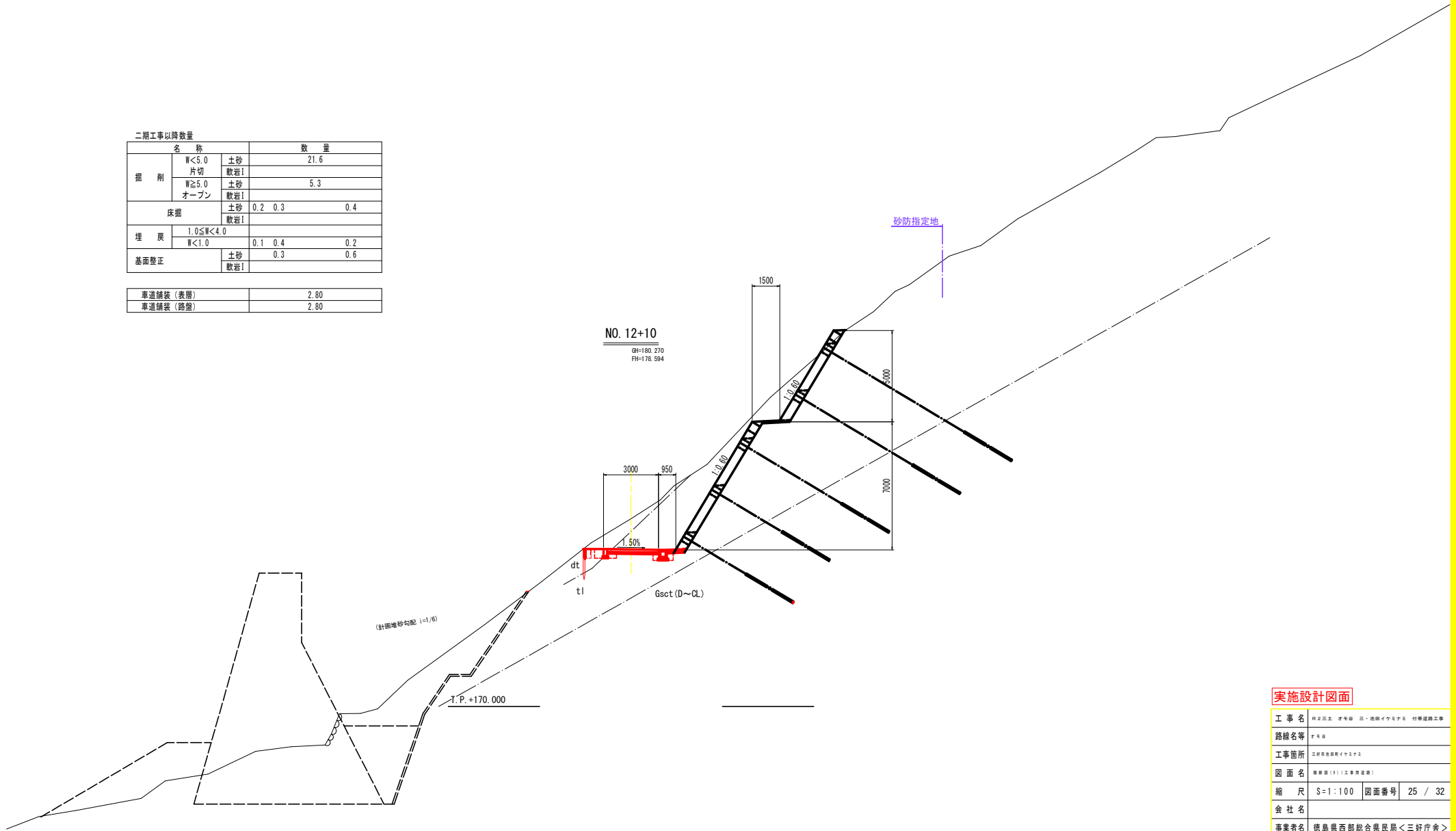
実施設計図面

工事名	丹波土木 才助 三ノ池田イカスナ 村等道路工事		
路線名等	才助		
工事箇所	三好市丹波郡伊カスナ		
図面名	横断面 (1) (二期以降)		
縮尺	S=1:100	図面番号	24 / 32
会社名			
事業者名	徳島県西部総合県民局<三好庁舎>		

二期工事以降数量

名称		数量	
掘削	W<5.0 片切	土砂	21.6
	W≥5.0 オープン	土砂	5.3
		数岩1	
床掘		土砂	0.2 0.3 0.4
		数岩1	
埋戻	1.0≤W<4.0		
	W<1.0	土砂	0.1 0.4 0.2
基面整正		土砂	0.3 0.6
		数岩1	

車道舗装 (表層)	2.80
車道舗装 (路盤)	2.80

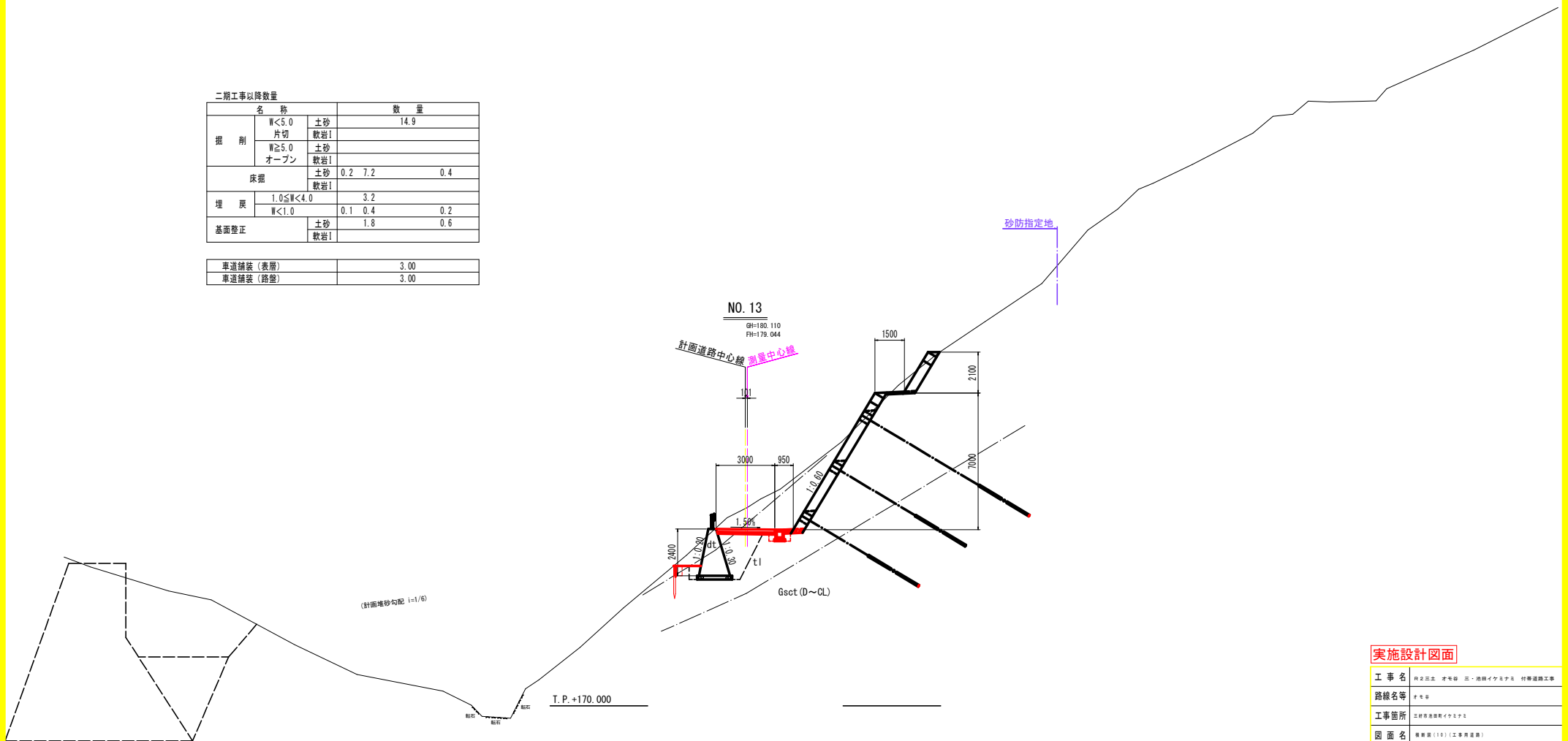


実施設計図面

工事名	田交正土 才橋 三・池田イカニナ 特等道路工事		
路線名等	才橋		
工事箇所	田交正土イカニナ		
図面名	横断図 (1) (工事用道路)		
縮尺	S=1:100	図面番号	25 / 32
会社名			
事業者名	徳島県西部総合県民局<三好庁舎>		

二期工事以降数量

名称		数量	
掘削	W<5.0	土砂	14.9
	片切	軟岩I	
	W≥5.0	土砂	
床掘	オープン	土砂	0.4
		軟岩I	
埋戻	1.0≤W<4.0	土砂	3.2
	W<1.0	土砂	0.4
基面整正		土砂	1.8
		軟岩I	0.6
車道舗装 (表層)			3.00
車道舗装 (路盤)			3.00



実施設計図面

工事名	株式会社 宇野建設 三ヶ所川イカダトンネル 村野道路工事		
路線名等	宇野川		
工事箇所	三ヶ所川イカダトンネル		
図面名	横断図 (13) (工事用道路)		
縮尺	S=1:100	図面番号	26 / 32
会社名			
事業者名	徳島県西部総合県民局<三好庁舎>		

NO. 13+10

GH=179.382
FH=179.100

計画道路中心線

測量中心線

995

t.l

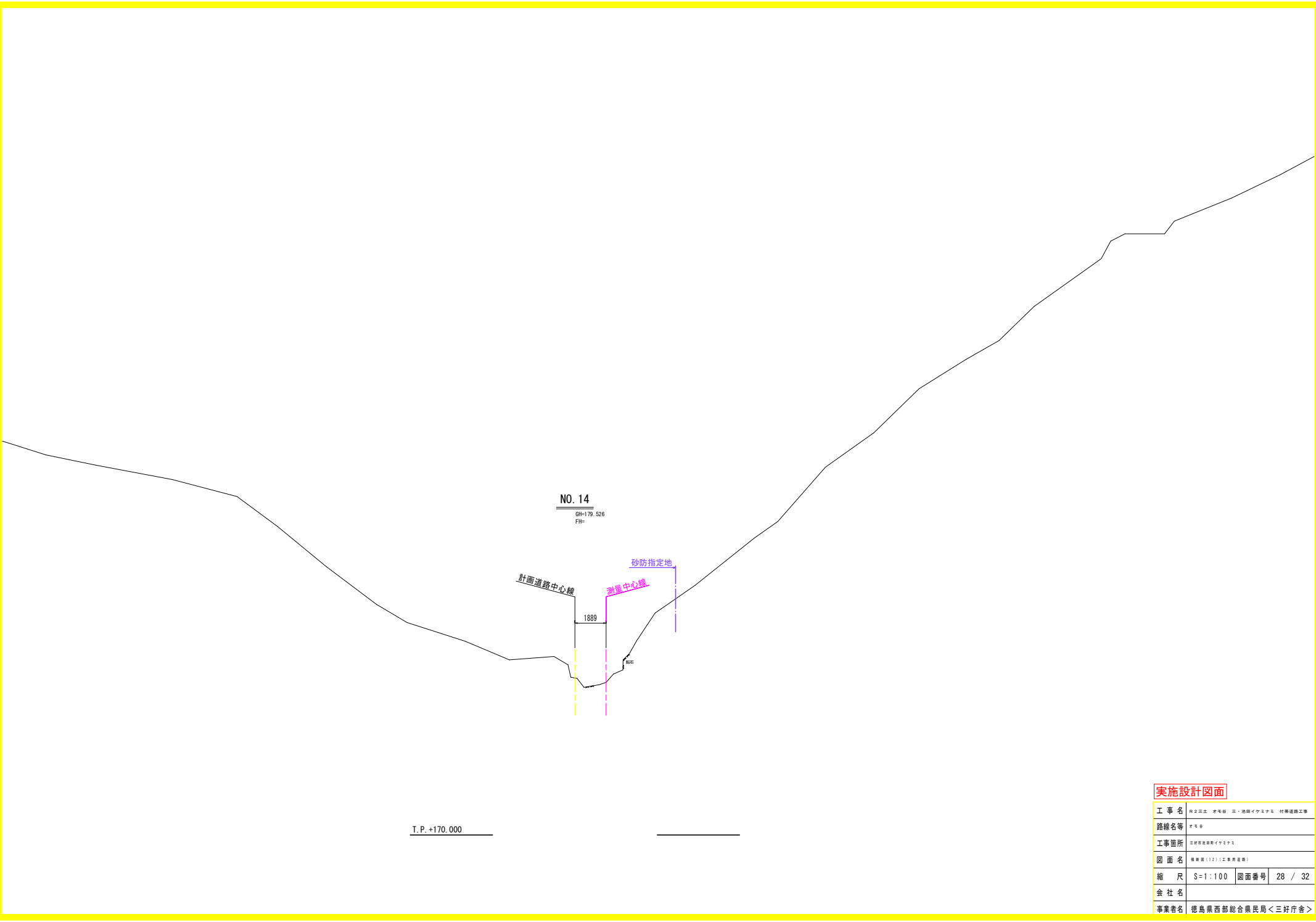
Gsct (0~GL)

砂防指定地

T.P. +170.000

実施設計図面

工事名	田交正土 才木線 三・池田イカニナリ 特等道路工事		
路線名等	才木線		
工事箇所	田交正土イカニナリ		
図面名	横断図(11)(工事用道路)		
縮尺	S=1:100	図面番号	27 / 32
会社名			
事業者名	徳島県西部総合県民局<三好庁舎>		



NO. 14

GH=179.526
FH=

計画道路中心線

測量中心線

砂防指定地

1889

1885

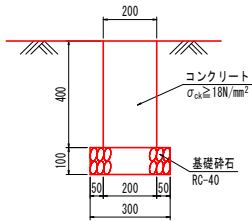
T.P. +170.000

実施設計図面

工事名	田代三土 水尾群 三・池田イカニナニ 村等道路工事		
路線名等	水尾群		
工事箇所	三好郡池田町イカニナニ		
図面名	横断図(12)(工事用道路)		
縮尺	S=1:100	図面番号	28 / 32
会社名			
事業者名	徳島県西部総合県民局<三好庁舎>		

構造図 (その1)

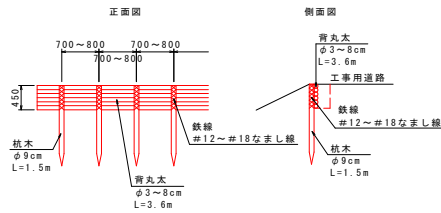
舗装止工 S=1:10



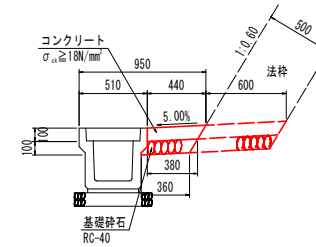
10.0m当り

名称	数量
コンクリート	0.80 m ³
型枠	8.00 m ²
基礎砕石	3.00 m ²
目地材	0.08 m ²

木柵工 S=1:50
(H=0.45m) (山腹)



1号平張コンクリート S=1:20



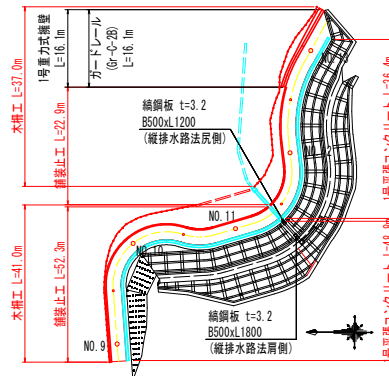
【標準部】 10.0m当り

名称	数量
コンクリート	0.44 m ³
基礎砕石	4.40 m ²
目地材	0.044 m ²

【法枠水切部】 10.0m当り

名称	数量
コンクリート	0.60 m ³
基礎砕石	6.00 m ²
目地材	0.060 m ²

マーク図 S=1:500

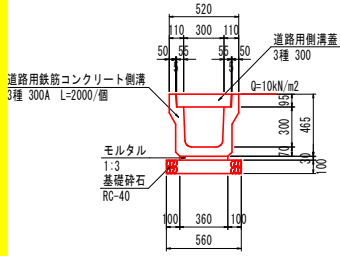


実施設計図面

工事名	第23号 才毛線 三・池田イケミナリ 付帯道路工事		
路線名等	才毛線		
工事箇所	三好郡池田町イケミナリ		
図面名	構造図(その1)(工事用道路)		
縮尺	図示	図面番号	29 / 32
会社名			
事業者名	徳島県西部総合県民局<三好庁舎>		

構造図 (その2)

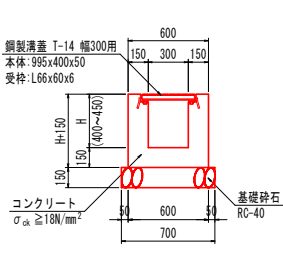
プレキャストU型水路 S=1:20
(H300xB300)



10.0m当り

名称	数量
U形側溝	5.0 個
モルタル	0.11 m ³
基礎砕石	5.60 m ²
側溝蓋	20.0 枚

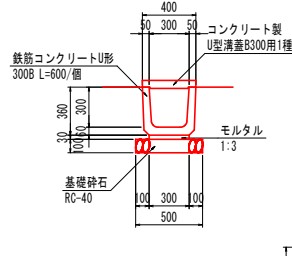
横断側溝 S=1:20



1.0m当り

名称	算式	数量
コンクリート	0.30×H+0.60×0.15	m ³
型枠	4×(H+0.15)	m ²
基礎砕石	0.70	m ²
鋼製溝蓋	T-14 幅300用	1 枚

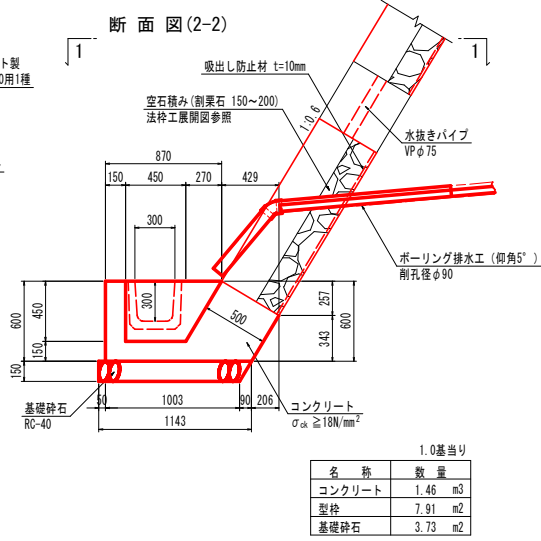
U字溝 S=1:20



10.0m当り

名称	数量
U字溝	16.5 個
モルタル	0.09 m ³
基礎砕石	5.00 m ²
Co製U字溝蓋	16.67 枚

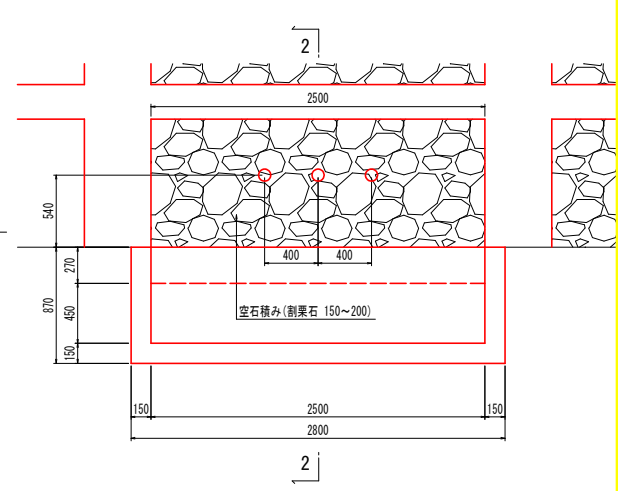
1号集水樹 S=1:20



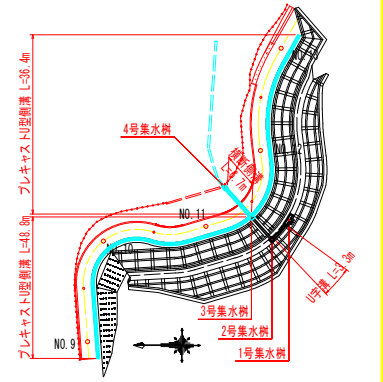
1.0基礎当り

名称	数量
コンクリート	1.46 m ³
型枠	7.91 m ²
基礎砕石	3.73 m ²

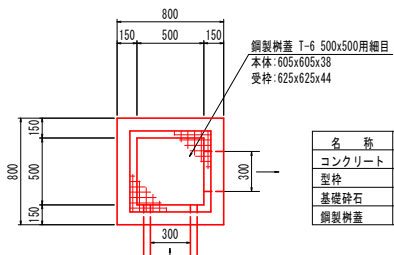
平面図 (1-1)



マーク図 S=1:500



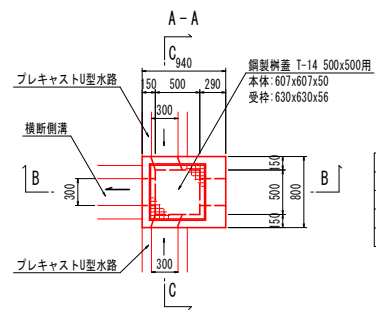
2号集水樹 S=1:20



1.0基礎当り

名称	数量
コンクリート	0.24 m ³
型枠	3.12 m ²
基礎砕石	0.81 m ²
鋼製溝蓋	1.0 枚

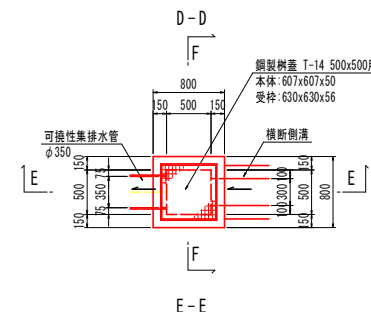
3号集水樹 S=1:30



1.0基礎当り

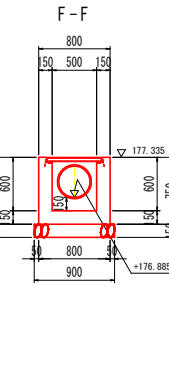
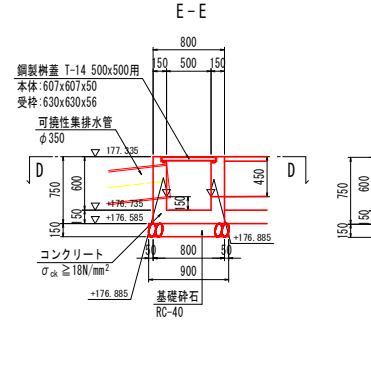
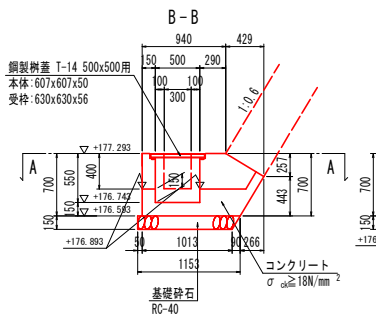
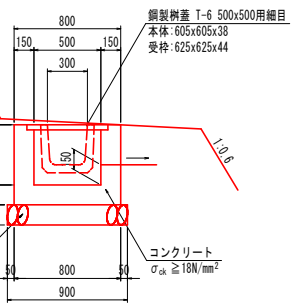
名称	数量
コンクリート	0.47 m ³
型枠	3.65 m ²
基礎砕石	1.00 m ²
鋼製溝蓋	1.0 枚

4号集水樹 S=1:30



1.0基礎当り

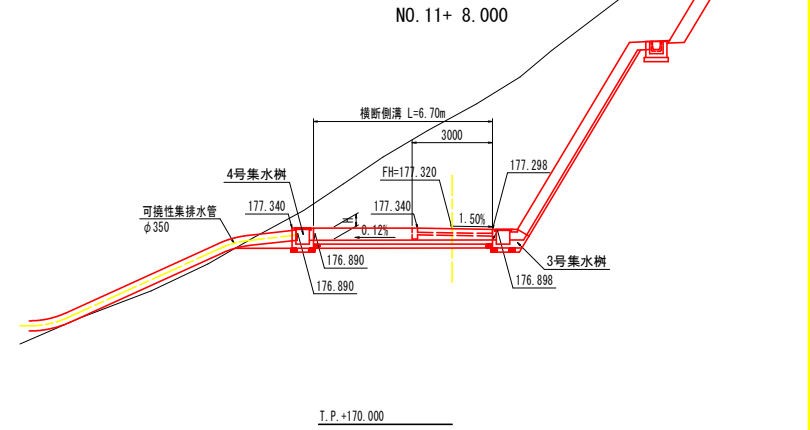
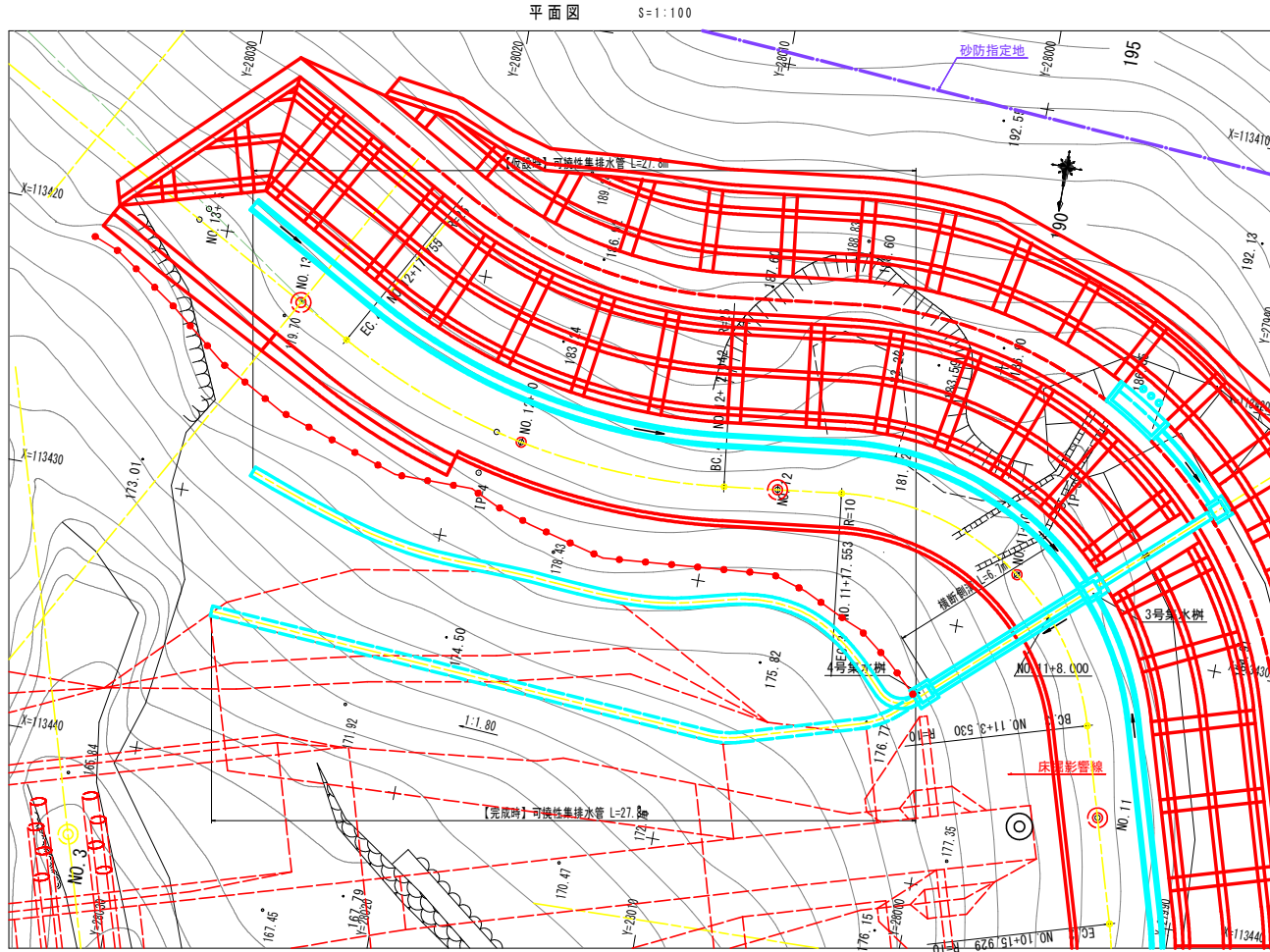
名称	数量
コンクリート	0.31 m ³
型枠	3.90 m ²
基礎砕石	0.81 m ²
鋼製溝蓋	1 枚



実施設計図面

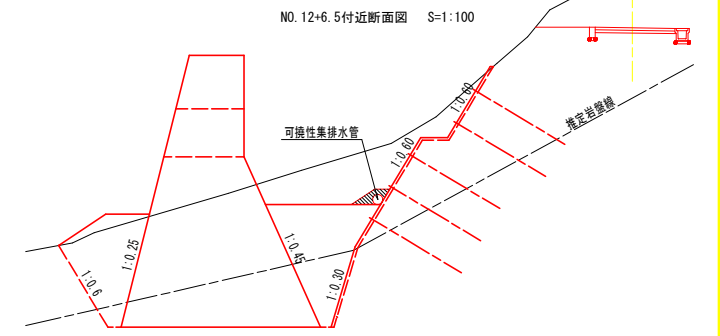
工事名	田々三本 水防線 三 池田イキマシ 特種道路工事
路線名等	ナマキ
工事箇所	三好市池田イキマシ
図面名	構造図(その2) (工事標準)
縮尺	図示 図面番号 30 / 32
会社名	
事業者名	徳島県西部総合県民局<三好庁舎>

流末水路詳細図(1)

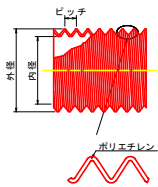


設置方針

- 仮設時排水管は、堰堤掘削線に影響の無い位置に設置すること。排水が谷に流れており工事に影響が無ければ、管の一部を外して別所に保管しても良い。
- 堰堤完成後、仮設時排水管を堰堤埋戻線位置(下图参照)に移設する。



可溶性集排水管

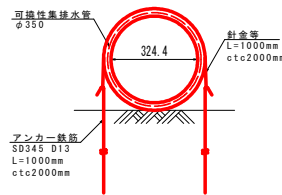


可溶性集排水管規格表

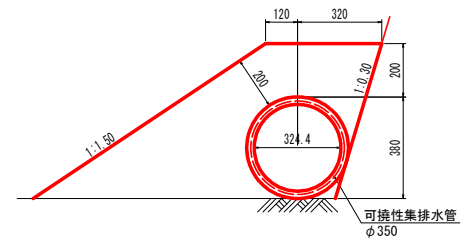
規格	外径 (mm)	内径 (mm)	近似内径 (mm)	ピッチ (mm)	許容半径曲径 (mm)	定尺 (m)	参考質量 (g/m)	有孔管開孔率 (%)
無孔管								
P-75 PH-75	84.2	67.7	75	18	800	340	2.0	1.4
P-100 PH-100	112.5	90.0	100	24	1000	550	1.8	1.1
P-150 PH-150	166.4	136.4	150	31	1500	1150	1.4	0.9
P-200 PH-200	219.6	183.6	200	37	2000	1800	1.4	0.9
P-250 PH-250	273.0	230.0	250	42	2500	2500	1.2	0.7
P-300 PH-300	328.6	275.8	300	48	3000	3500		
P-350 PH-350	380.4	324.4	350	54	3500	4450		
P-400 PH-400	435.0	371.6	400	60	4000	5200		
P-450 PH-450	488.8	416.8	450	66	4500	7000		
P-500 PH-500	546.0	461.6	500	73	5000	8000		
P-600 PH-600	655.0	554.0	600	90	6000	12000	1.0	0.6
P-700 PH-700	765.0	645.0	700	112	7000	15700		
P-800 PH-800	871.7	737.7	800	130	8000	21000		
P-900 PH-900	996.0	836.0	900	145	9000	31000		
P-1000 PH-1000	1112.0	936.0	1000	160	10000	40000		

注: 1) 規格表左側の○印は今回使用分を示す。

【仮設時】可溶性集排水管 斜面部仮止め方法例(参考図)



【完成時】可溶性集排水管 斜面部固定方法例(参考図)

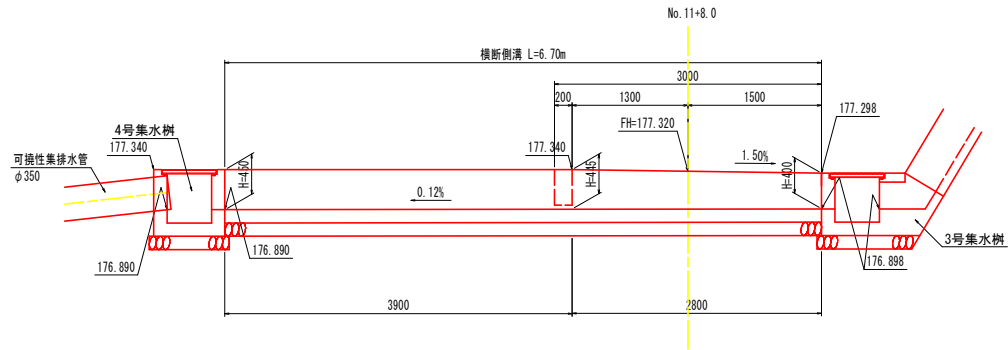


実施設計図面

工事名	田辺土木 才巻 三・南園イオン 付帯道路工事
路線名等	才巻
工事箇所	田辺市南園イオン付近
図面名	流末水路詳細図(1) (工事計画)
縮尺	図示
図面番号	31 / 32
会社名	
事業者名	徳島県西部総合県民局<三好庁舎>

流末水路詳細図(2)

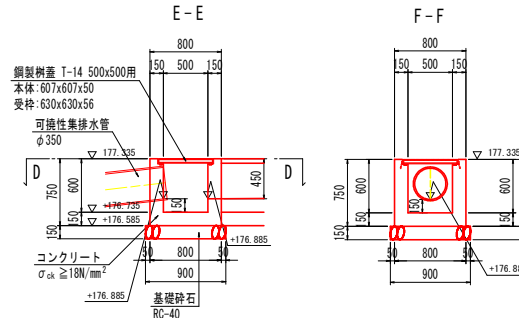
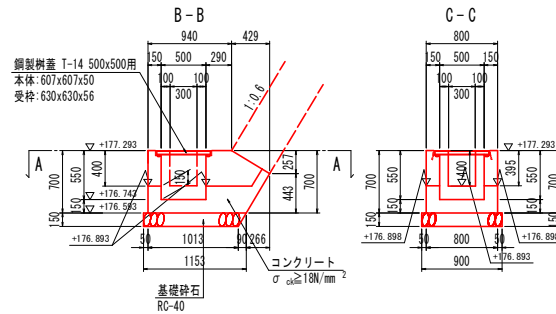
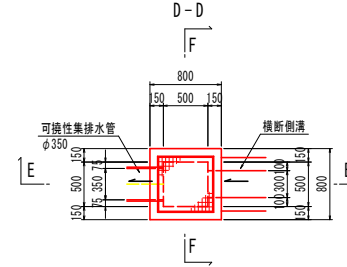
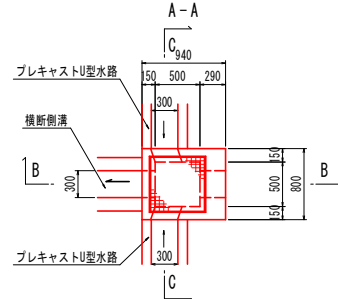
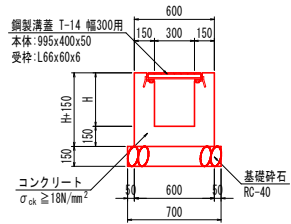
横断側溝展開図 S=1:30



3号集水樹 S=1:30

4号集水樹 S=1:30

横断側溝 S=1:20



実施設計図面

工事名	田中工土 才巻 三・池田イカミナリ 付帯道路工事		
路線名等	才巻		
工事箇所	五郎田池田イカミナリ		
図面名	流末水路詳細図(2) (工事用図面)		
縮尺	図示	図面番号	32 / 32
会社名			
事業者名	徳島県西部総合県民局<三好庁舎>		